



Unione di immagini

Benvenuti in Corel PHOTO-PAINT®, la potente applicazione di editing delle immagini bitmap che consente di ritoccare foto esistenti o creare immagini grafiche originali.

In questa esercitazione, si apprenderà come unire due fotografie per ottenere una vista panoramica.

Apprendimento

In questa esercitazione, si apprenderà come

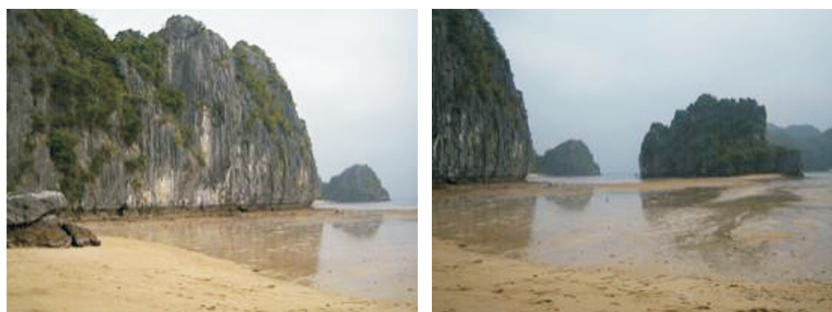
- unire immagini
- utilizzare la finestra mobile **Oggetti**
- utilizzare lo strumento **Grafica pittorica**
- utilizzare lo strumento **Ritaglia**

Apertura dei file delle immagini

Per prima cosa, aprire i file delle due immagini da unire.

- 1 Fare clic sul menu **File** ► **Apri**.
- 2 Scegliere la cartella in cui è installato Corel PHOTO-PAINT.
- 3 Scegliere la cartella **Program files\Corel\CorelDRAW Graphics Suite 13\Tutor Files**.
- 4 Fare clic sul nome file **Imag[14]...73_205.jpg**.
- 5 Tenere premuto **Ctrl** e fare clic sul nome file **Imag[17]...73_205.jpg**.
- 6 Fare clic su **Apri**.



Entrambe le immagini si aprono.





Unione delle immagini

Unire le immagini.

- 1 Fare clic sul menu **Immagine ▶ Cucitura**.
- 2 Fare clic sul pulsante **Aggiungi tutto**.
- 3 Nell'elenco **File selezionati**, controllare che il primo file sull'elenco sia **Imag[14]...73_205.jpg**. In caso diverso, fare clic sul nome file per selezionarlo, e fare clic sul pulsante a doppia freccia  per spostare il file in alto, al primo posto nell'elenco.
- 4 Fare clic su **OK**.
- 5 Nella finestra di dialogo **Cucitura immagine**, fare clic sull'immagine a sinistra.
- 6 Nella casella **Ruota immagine**, inserire **3**.
- 7 Fare clic sul pulsante **Strumento Differenza**  nell'angolo superiore destro della finestra di dialogo.
- 8 Trascinare l'immagine a sinistra in modo che si sovrapponga parzialmente all'immagine a destra.

La collina sulla destra della prima immagine è identica alla collina sulla sinistra della seconda immagine. Allineare le immagini in modo che le forme del paesaggio si sovrappongano.



- 9 Selezionare l'opzione **Crea oggetti dalle immagini**.
- 10 Fare clic su **OK**.






Rifinitura dell'area di sovrapposizione


Le due immagini sono state unite in una foto ben composta, ma la luce delle due parti di fotografia non è uniforme. Nella parte di sovrapposizione centrale, il colore è troppo scuro. Per miscelare uniformemente il colore dell'area sovrapposta delle due immagini, cancellare parzialmente una delle due colline che si sovrappongono.

1 Aprire la finestra mobile **Oggetti**.

Se la finestra mobile **Oggetti** è aperta ma è nascosta dietro a un'altra finestra mobile, fare clic sulla scheda **Oggetti** per visualizzarla. Se la finestra mobile **Oggetti** non è aperta, fare clic sul menu **Finestra ▶ Finestre mobili ▶ Oggetti**.

2 Nella finestra mobile **Oggetti**, fare clic sulla miniatura del ritaglio  dell'immagine superiore (**Imag[17]...73_205.jpg**).

3 Fare clic sullo strumento **Pittura grafica**  nella casella degli strumenti.

4 Aprire il selettore **Forma pennino** nella barra proprietà  e selezionare il pennello "100" (terzo pennello dall'alto e quarto da sinistra).

5 Controllare che il colore dello sfondo sia nero.

Controllare l'area di controllo colore sotto la casella degli strumenti e verificare che il campione **Colore primo piano** sia nero. In caso contrario, fare clic sul campione colore **Nero** nella tavolozza.

6 Dipingere l'area sovrapposta delle due immagini.




I tratti di pennello cancellano parte dell'immagine lungo la linea della collina e miscelano il colore uniformemente al bordo tra le due immagini.





Rifinitura dei bordi

Dopo aver unito le due immagini, rimuovere i bordi irregolari dei due oggetti per ottenere l'immagine finale.

- 1 Nella casella degli strumenti, fare clic sullo strumento **Ritaglia** .
- 2 Trascinare nell'immagine per creare un rettangolo.
- 3 Trascinare le maniglie di dimensionamento per racchiudere il più possibile dell'immagine nel rettangolo senza includere spazi bianchi.
- 4 Fare doppio clic all'interno del rettangolo per rimuovere l'area esterna.

La fotografia panoramica è ora completa.



Da qui...

È possibile continuare ad esplorare Corel PHOTO-PAINT da soli, oppure completare le altre esercitazioni guidate di CorelTUTOR™.

Per ulteriori informazioni sugli argomenti e gli strumenti illustrati nella presente esercitazione, consultare la Guida. Per accedere alla Guida di Corel PHOTO-PAINT, fare clic sul menu **Guida** ► **Argomenti della guida**.