



CorelCADTM 2014

powered by ARES[®]

Visão geral do produto

CorelCAD™ 2014

powered by ARES®

Conteúdo

1 Introdução ao CorelCAD 2014	1
2 Perfis de cliente	3
3 Principais recursos	5
Abrir e salvar arquivos .DWG nativos	5
Design em 2D e 3D	9
Ágil e eficiente no Windows e no Mac OS	10
Personalizar e automatizar para maior eficiência.....	11
Compatibilidade para um fluxo de trabalho mais tranquilo.....	12
4 Integração do CorelCAD 2014 a outros fluxos de trabalho gráfico	13
5 Comparação entre CorelCAD 2014 para Windows e para Mac OS	15

1



Introdução ao CorelCAD™ 2014

O CorelCAD™ 2014 é a solução inteligente para o trabalho diário de desenho que requer precisão e detalhe, oferecendo um desempenho CAD de alto nível, sem o alto custo característico das soluções CAD.

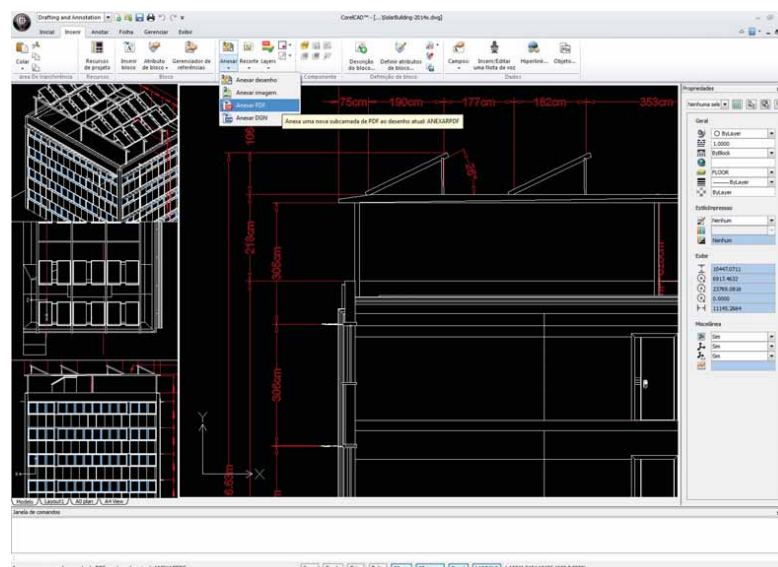
As empresas que dependem de CAD sempre enfrentaram escolhas difíceis em relação a software. Embora existam várias alternativas acessíveis, muitas carecem de ferramentas essenciais ou usam um formato que impede a colaboração e o compartilhamento. O CorelCAD 2014 simplifica essas questões, oferecendo um aplicativo de CAD 2D completo, de preço acessível e com ferramentas de modelagem de sólidos 3D.

O uso de arquivos CAD está se tornando uma atividade rotineira para um grande número de profissionais de artes gráficas, de ilustradores técnicos a designers em departamentos de marketing. Como tal, a capacidade de abrir e readaptar o conteúdo CAD, como arquivos .DWG, tornou-se uma exigência que economiza tempo e dinheiro para as organizações.

O formato de arquivo nativo do CorelCAD (.DWG) é compatível com o mais recente formato de arquivo .DWG do AutoCAD® (R2013 .DWG, usado pelo AutoCAD 2013 - 2014), garantindo total fidelidade ao padrão do setor. O CorelCAD também pode lidar com os atributos de arquivo relacionados aos recursos não suportados do AutoCAD e preserva a funcionalidade dos arquivos .DWG, eliminando os problemas de conversão e de compartilhamento.

Se você já estiver familiarizado com outras ferramentas CAD populares, a transição para o CorelCAD 2014 será simples. O CorelCAD incorpora uma série de ferramentas, comandos e elementos da interface do usuário presentes em outros programas CAD, portanto, qualquer designer de CAD pode começar a trabalhar rapidamente, sem uma curva de aprendizagem.

Em geral, o Windows tem sido o sistema operacional do universo de CAD, mas existem nichos de usuários dedicados do Mac. Pensando nisso, o CorelCAD foi aprimorado para ambas as plataformas, e por uma fração do preço de outros programas CAD disponíveis para o Mac.



2



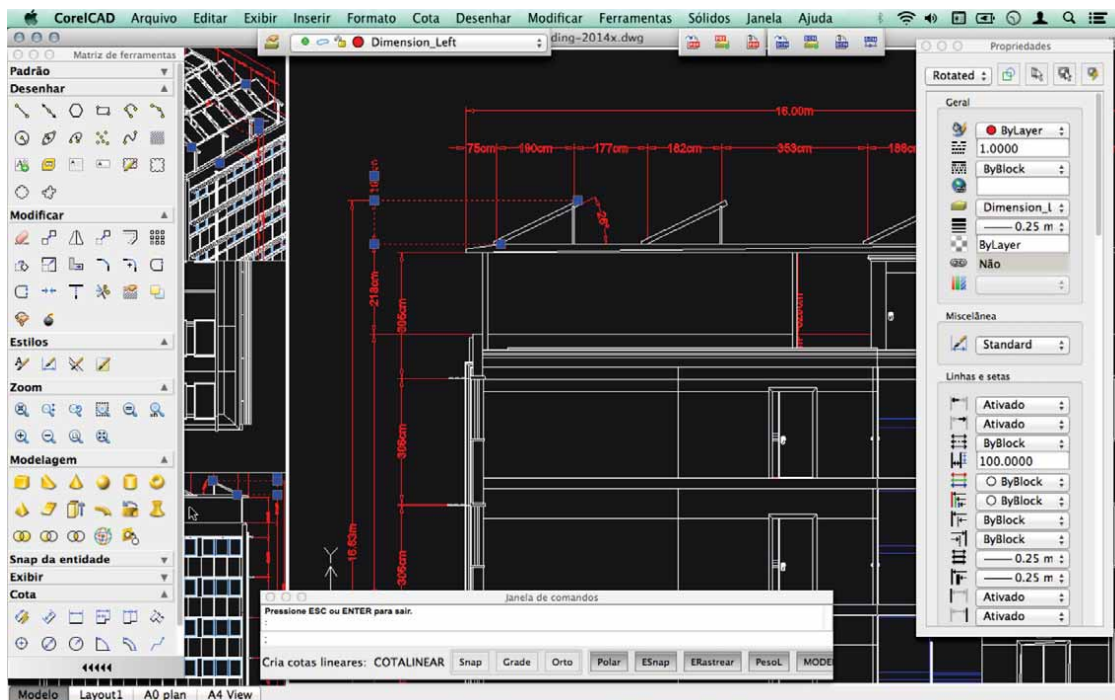
Perfis de cliente

Arquitetos, engenheiros e prestadores de serviços de construção (AEC)

No setor de Arquitetura, Engenharia e Construção (AEC), os designers de CAD trabalham essencialmente em 2D, mas com uma ênfase crescente no design 3D. Eles trabalham para firmas de pequeno e médio porte e criam uma série de desenhos, inclusive projetos 2D para desenhos e plantas de construção, elevações, plantas baixas e detalhes construtivos. Os projetos tanto podem começar do zero quanto podem se basear em componentes de projetos existentes. A capacidade para colaborar e compartilhar arquivos com colegas e clientes é um recurso vital para o fluxo de trabalho desses profissionais. Muitos arquitetos preferem o sistema operacional do Macintosh ou trabalham em um ambiente híbrido de Windows® PC e Macintosh.

O CorelCAD 2014 oferece um aplicativo 2D leve, compatível com os padrões do setor e com suporte para modelagem de sólidos 3D. A capacidade de trabalhar no formato .DWG, incluindo arquivos .DWG do AutoCAD 2014, elimina os problemas de conversão ao compartilhar arquivos com colegas ou reutilizar arquivos existentes. O suporte a comentários e anotações por voz em desenhos editáveis facilita e acelera a colaboração. Além disso, os arquivos podem ser exportados para CorelDRAW (CDR)*, Corel DESIGNER (DES)* e PDF, o que simplifica o compartilhamento de informações com outros departamentos da empresa, como documentação e marketing. E tem mais, o CorelCAD 2014 foi aprimorado para Windows e Mac OS, portanto, os usuários podem trabalhar na sua plataforma preferida.

* Apenas para a versão Windows



Usuários ocasionais de CAD 2D

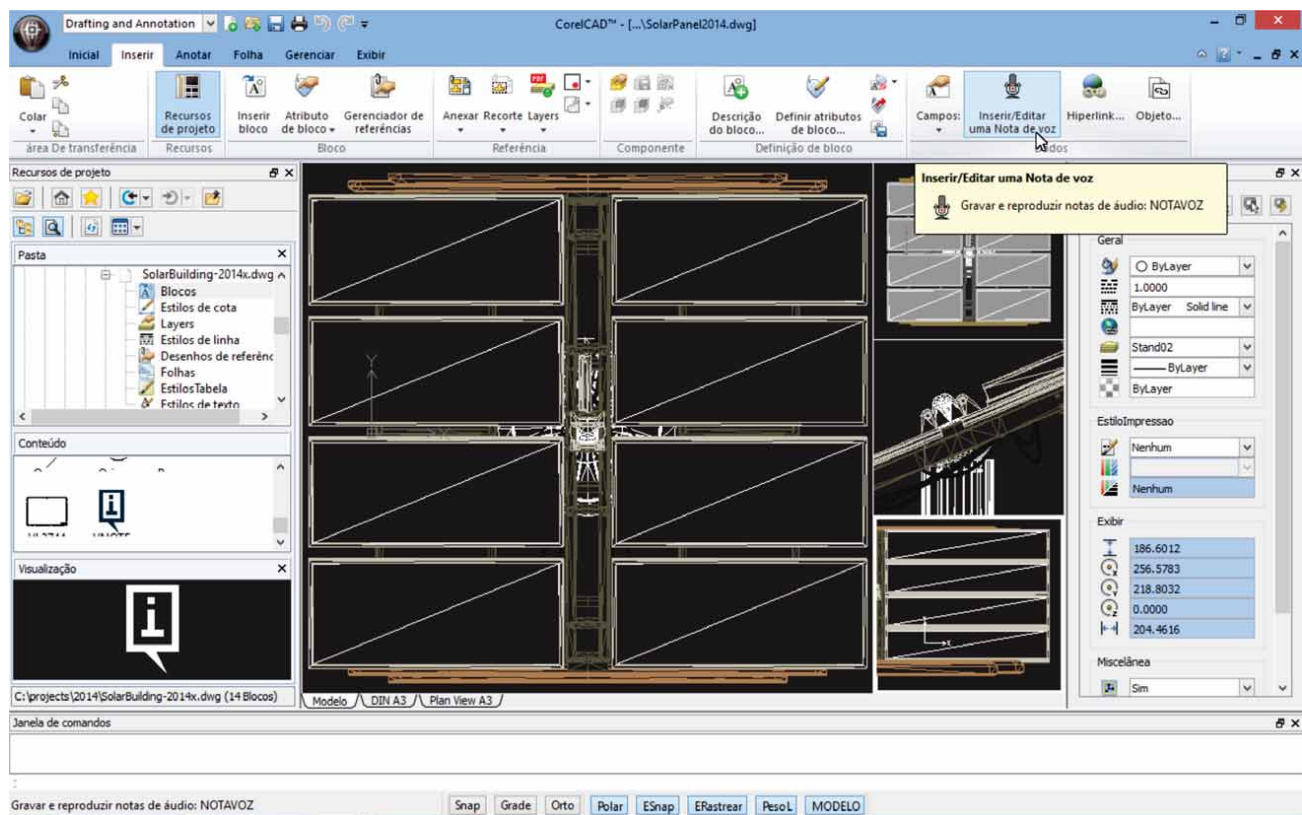
Existem dois grupos de usuários ocasionais de CAD 2D, cada um com necessidades e fluxos de trabalho distintos.

Primeiro, os projetistas de CAD que trabalham para grandes empresas no setor manufatureiro trabalham basicamente em 3D, no entanto, ainda precisam do suporte a 2D. Os tipos de desenhos que executam incluem diagramas de montagem e detalhes de peças, e muitos de seus arquivos existentes são de CAD 2D (.DWG), os quais precisam ser atualizados. Um desenho 2D, em geral, servirá de base para um projeto 3D, e os profissionais precisam ter a capacidade de readaptar os arquivos 3D para detalhar os desenhos 2D. Para compartilhar o trabalho com outros departamentos, os desenhos de CAD são publicados em uma série de formatos.

Segundo, os designers gráficos precisam de uma ferramenta para editar os arquivos CAD que suporte todos os elementos dos desenhos .DWG, como espaços de modelo e folhas de layout. Esses profissionais trabalham nos departamentos de documentação técnica e marketing, e a capacidade para trabalhar com os arquivos CAD 2D permitem a reutilização do conteúdo de design em manuais, materiais promocionais e apresentações.

O CorelCAD aborda essas necessidades oferecendo um aplicativo 2D leve e compatível com o padrão do setor, que complementa as soluções de CAD 3D. A capacidade de importar esboços do CorelDRAW (.CDR) e exportar desenhos CAD para os formatos de arquivo do CorelDRAW e do Corel DESIGNER* simplifica a readaptação dos conteúdos e assegura que os usuários possam atualizar e reutilizar o conteúdo existente.

* Apenas para a versão Windows



3



Principais recursos

Com o suporte nativo a arquivo .DWG, os recursos CAD padrão, as ferramentas de design 2D e 3D personalizáveis e a compatibilidade com uma série de formatos comuns, o CorelCAD 2014 ajuda você a ser mais produtivo. Aprimorado para Windows e Mac OS, o CorelCAD oferece um nível impressionante de velocidade, desempenho e personalização em sua plataforma preferida.

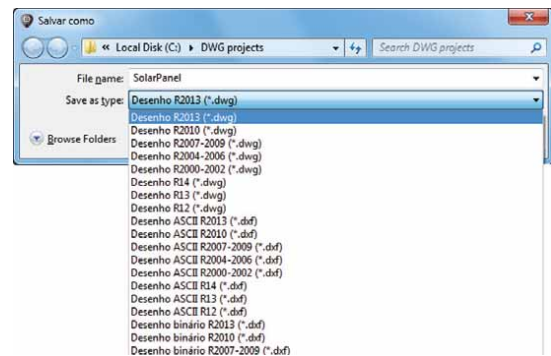
Abrir e salvar arquivos .DWG nativos

Embora a maioria das ferramentas CAD permita que você trabalhe com arquivos .DWG do AutoCAD®, muitas delas utilizam formatos de arquivo nativos próprios. Muitas vezes, converter esses formatos de arquivo de e para .DWG causa perda grave ou distorção de partes do desenho. Além disso, algumas ferramentas CAD não conseguem abrir esses formatos de arquivo patenteados de terceiros. O CorelCAD 2014 usa .DWG como seu principal formato de desenho, então você pode ter certeza de que a colaboração será tranquila.

Muitas ferramentas CAD e seus formatos de arquivo patenteados contêm elementos que não são compatíveis com .DWG. E, por outro lado, o AutoCAD tem recursos que não são suportados por alguns aplicativos, o que pode causar surpresas inoportunas e indesejadas durante a conversão de arquivos. Com o CorelCAD 2014 e a sua capacidade de processar os atributos de arquivo de recursos não suportados do AutoCAD, você disporá de total compatibilidade ao colaborar com parceiros e clientes que trabalham com o formato de arquivo .DWG.

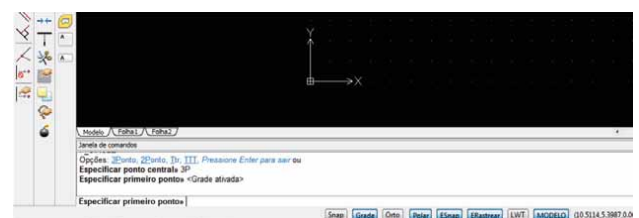
O CorelCAD 2014 é compatível com qualquer arquivo .DWG do AutoCAD R12 até o AutoCAD R2013. A capacidade de salvar desenhos nos amplamente adotados formatos R12 .DWG e DXF™ significa que você pode continuar a trabalhar com qualquer hardware existente, como uma plotadora ou um entalhador a laser que lê apenas essa versão. Além

disso, você pode até mesmo usar o CorelCAD para recuperar arquivos .DWG e .DXF danificados ou corrompidos em todas as versões de formato.



Suporte ao formato .DWG do AutoCAD® 2013/2014: O CorelCAD 2014 salva em R2013 .DWG de forma nativa, o que garante compatibilidade total, suporte, recursos e atributos de arquivo do CorelCAD no formato .DWG. Esse nível de suporte é fundamental para usuários que recebem e manipulam arquivos criados com o AutoCAD 2014 ou o AutoCAD 2013, além de garantir que você possa trabalhar sem problemas com clientes e parceiros que usam o AutoCAD.

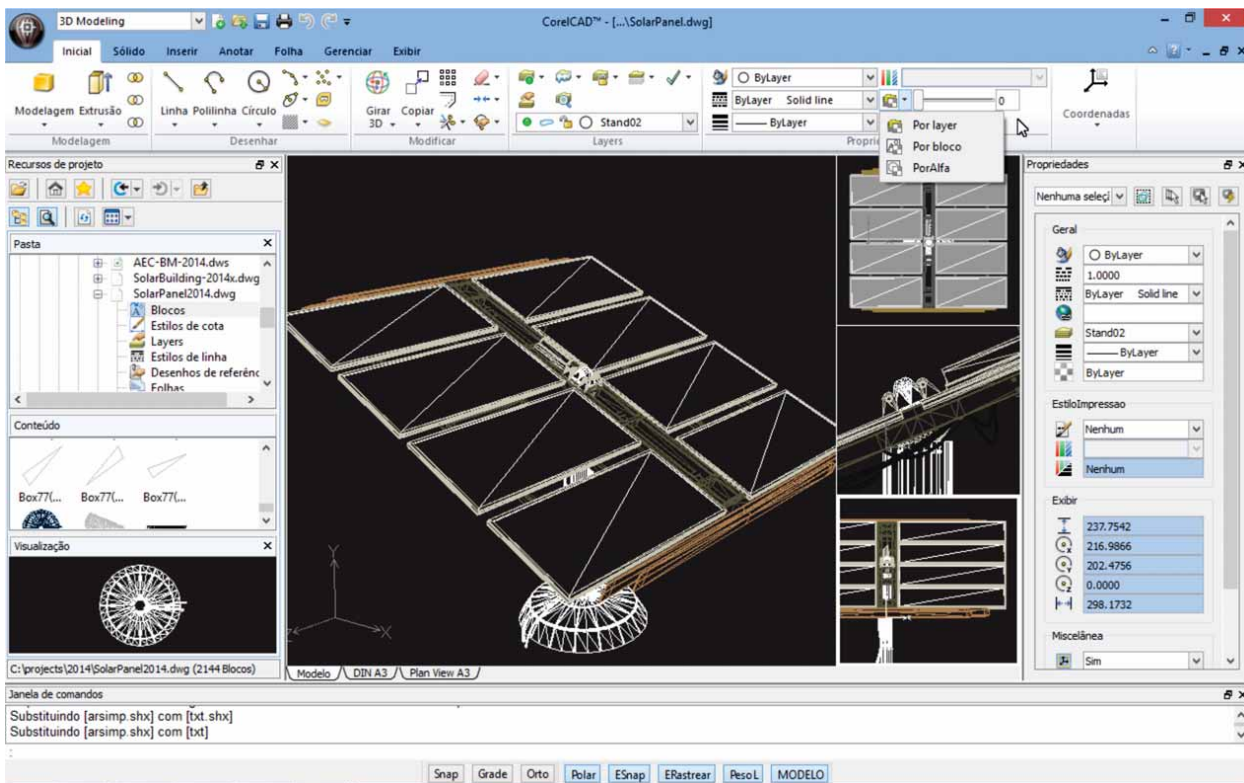
Interface de CAD familiar: Se você já trabalhou em outros aplicativos populares de CAD, não existe uma curva de aprendizagem para o CorelCAD, portanto, você alcança produtividade imediatamente. Usando a interface de CAD familiar, inclusive a linha de comando, você começa a trabalhar rapidamente com os comandos e as teclas de atalho já conhecidos.



Novo! Interface do usuário (IU) de faixa de opções:

A interface do usuário de faixa de opções do CorelCAD 2014 apresenta duas novas áreas de trabalho que foram desenvolvidas para maximizar a eficiência de fluxos de trabalho específicos. As áreas de trabalho 3D Modeling [Modelagem 3D] e Drafting and Annotation [Esboço e anotação] organizam as ferramentas e os comandos do aplicativo em uma faixa prática, o que facilita a descoberta de recursos.

As opções conhecidas da interface do usuário de faixa também facilitam a transição para novos usuários que estão migrando do AutoCAD ou de outros programas similares. Além disso, você pode importar facilmente arquivos personalizados de áreas de trabalho do AutoCAD (CUIX) e mapear essas ferramentas e funções diretamente para a faixa de opções do CorelCAD.



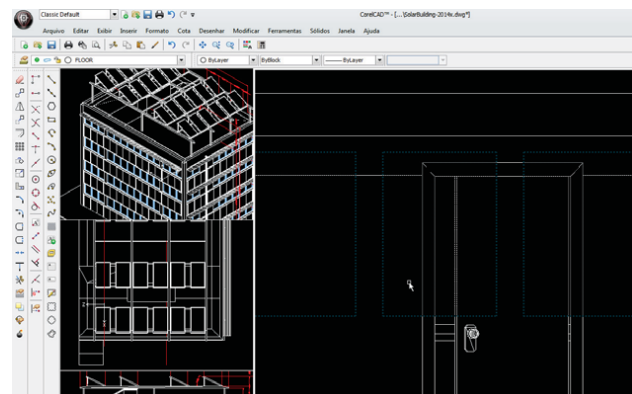
Experimente

Escolher uma área de trabalho de faixa de opções

- No CorelCAD 2014, clique no menu suspenso **Classic Default** no canto superior esquerdo da área de trabalho e escolha uma opção:
 - **3D Modeling [Modelagem 3D]**
 - **Drafting and Annotation [Esboço e anotação]**

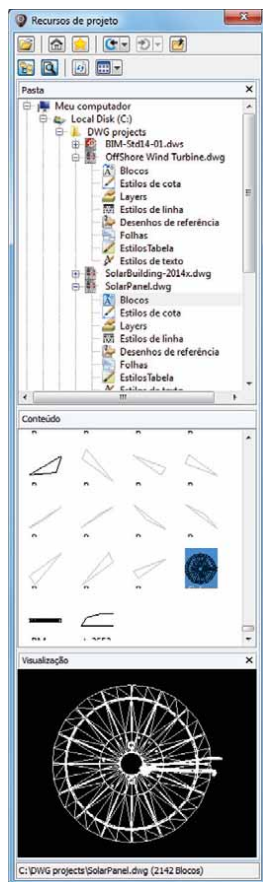
Ferramentas inteligentes de desenho: O CorelCAD 2014 dispõe de todas as ferramentas inteligentes de esboço que você espera em um software CAD, oferecendo as mesmas funcionalidades dos programas gráficos que os designers profissionais já conhecem. Você pode acelerar o desenho com uma série de modos de snap de entidade, rastreamento de entidades e guias polares. É possível criar

sistemas de coordenadas personalizados para alinhar o plano de construção aos objetos do desenho. Você também pode economizar tempo usando o recurso **AlçasEntidade** para reposicionar, alinhar, copiar ou redimensionar entidades rapidamente.



Novo! Agrupar rapidamente: O CorelCAD 2014 fornece um novo comando Agrupar rapidamente que facilita o agrupamento rápido de entidades de desenho. Basta selecionar as entidades que você deseja agrupar, clicar com o botão direito do mouse e escolher **Grupo de entidades** ► **Agrupar rapidamente**.

Novo! Janela de encaixe Recursos de projeto: Com a nova e prática janela de encaixe Recursos de projeto, você pode acessar e readaptar rapidamente os ativos de design existentes, como blocos, estilos de cota, camadas, estilos de linha, desenhos de referência, folhas, estilos de tabela e estilos de texto. Com a janela de encaixe Recursos de projeto, é fácil encontrar e acessar os ativos de desenho locais e da rede.



Experimente

Usar a janela de encaixe Recursos de projeto

1 Na área de trabalho clássica do CorelCAD 2014, clique no botão **Recursos de projeto**  na barra de propriedades.

Em qualquer área de trabalho do CorelCAD 2014, você pode abrir ou fechar a janela de encaixe Recursos de projeto ao pressionar **Ctrl + 2**.

Experimente

Você também pode clicar com o botão direito do mouse na barra de propriedades e escolher **Recursos de projeto** no menu suspenso.

2 Na seção **Pastas**, navegue até uma pasta com arquivos .DWG e selecione um arquivo.

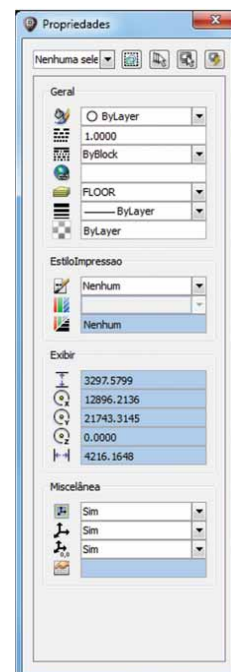
3 Na seção **Conteúdo**, escolha uma das seguintes opções para ver os ativos reutilizáveis:

- **Blocos**
- **Estilos de cota**
- **Layers**
- **Estilos de linha**
- **Desenhos de referência**
- **Folhas**
- **Estilos de tabela**
- **Estilos de texto**

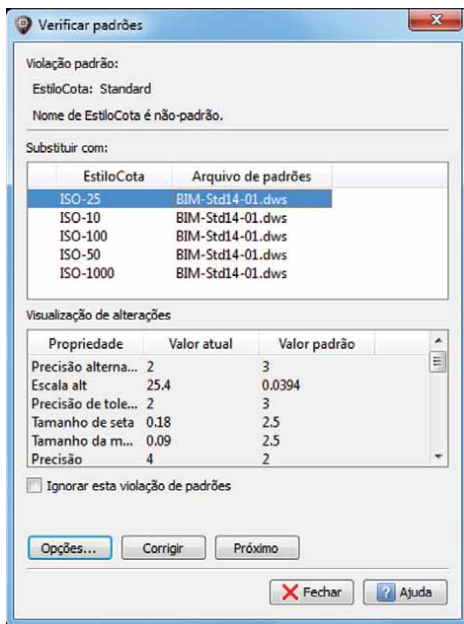
Quando você escolhe um ativo na área **Conteúdo**, o conteúdo é exibido na área **Visualização**.

4 Clique para inserir o ativo no desenho atual.

Janela de encaixe Propriedades: Seja a sua experiência em design gráfico ou CAD, a janela de encaixe Propriedades é um recurso versátil conhecido. Ela oferece a capacidade de manipular a geometria e as propriedades das entidades, inclusive layers, cores, estilos de linha e pesos de linha. Você também pode usar a janela de encaixe Propriedades para copiar os atributos de um objeto para outro facilmente.



Novo! Verificação de padrões CAD: Com o CorelCAD 2014, é fácil verificar um desenho para garantir a conformidade com os padrões do projeto, da empresa e do setor. O comando Verificar padrões utiliza um arquivo DWS (Drawing Standards) associado para verificar se o desenho atual corresponde às convenções de nomenclatura, como propriedades de layer, estilos de linha, estilos de cota e estilos de texto. Depois, você poderá reposicionar itens não padrão rapidamente.



Experimente

Verificar um desenho

- 1 Para associar um arquivo DWS (Drawing Standards), clique em **Ferramentas** ▶ **Padrões** ▶ **Padrões de desenho**.
- 2 Na caixa de diálogo Opções - Padrões de desenho, clique no botão **Novo** .
- 3 Na caixa de diálogo Selecionar arquivo, navegue até a pasta que contém seus arquivos de padrões de desenho, selecione um e clique em **Abrir**.
- 4 Clique em **Ferramentas** ▶ **Padrões** ▶ **Verificar padrões**.
- 5 Na caixa de diálogo Verificar padrões, selecione qualquer item que viole os padrões de desenho.
- 6 Na área **Substituir por**, selecione um padrão de desenho que corresponda à aparência desejada e clique em **Corrigir**.

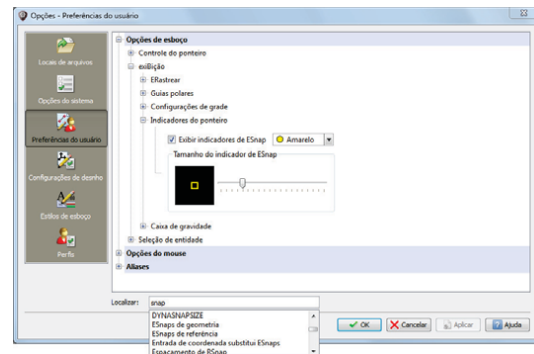
Novo! Visualização de layers: Com o CorelCAD 2014, você pode visualizar o conteúdo de layers de forma rápida e fácil em arquivos CAD complexos. Isso ajuda você a entender a estrutura de layers do desenho e a encontrar um conteúdo específico.

Experimente

Visualizar layers

- 1 Clique em **Formato** ▶ **Ferramentas de layer** ▶ **Visualização de layers**.
Uma lista de todas as layers aparece na caixa de diálogo Visualização de layers.
- 2 Clique em uma layer para visualizar o seu conteúdo.
Você também pode pressionar a tecla **Ctrl e clicar** em várias layers ao mesmo tempo para visualizar seus conteúdos.

Novo! Pesquisa na caixa de diálogo Opções: O CorelCAD 2014 oferece um novo recurso de pesquisa na caixa de diálogo Opções que acelera e facilita a localização de configurações, preferências, estilos de esboço, propriedades de arquivo de desenho relevantes e muito mais. Isso também permite uma personalização mais rápida ao eliminar a necessidade de navegar manualmente por várias guias da caixa de diálogo Opções. Além disso, os usuários que não estão familiarizados com o CorelCAD poderão encontrar recursos e funções comparáveis instantaneamente ao usarem termos conhecidos de pesquisa, o que pode economizar muito tempo durante a migração de outro aplicativo.



Experimente

Pesquisar na caixa de diálogo Opções

- 1 Clique em **Ferramentas** ▶ **Opções**.
- 2 Na caixa de diálogo Opções, digite uma palavra-chave no campo **Localizar**.

Experimente

Um menu suspenso é atualizado em tempo real enquanto você digita, oferecendo resultados imediatos.

Por exemplo, se você digitar **layer**, serão apresentadas opções relevantes para layers.

- 3 Escolha uma opção no menu suspenso para acessar a configuração ou o comando apropriado.

Novo! Transparência da camada: Com suporte para os formatos de arquivo .DWG do AutoCAD R2013, o CorelCAD 2014 garante uma integridade visual total com os arquivos CAD existentes. Designers avançados podem aplicar a transparência da camada para destacar um conteúdo específico ou para tornar visível o conteúdo abaixo da camada atual.

Ferramenta Alinhar viewport: O comando Viewport facilita mais do que nunca a organização dos elementos dos desenhos e a obtenção de um alinhamento melhor e mais preciso de folhas. Com o CorelCAD 2014, as viewports são alinhadas pela geometria no seu interior. Isso significa que os usuários não precisam mais depender da "adivinhação" para determinar se os locais estão precisos.

Camada inferior do PDF: É possível fazer referência a arquivos PDF em um desenho como uma Camada inferior do PDF. Você pode especificar a visibilidade de camadas inferiores do PDF, recortar a camada inferior do PDF para exibir somente uma parte do PDF e desanexar as camadas inferiores dos desenhos atuais. O CorelCAD 2014 também suporta arquivos DGN do Microstation® como camadas inferiores.

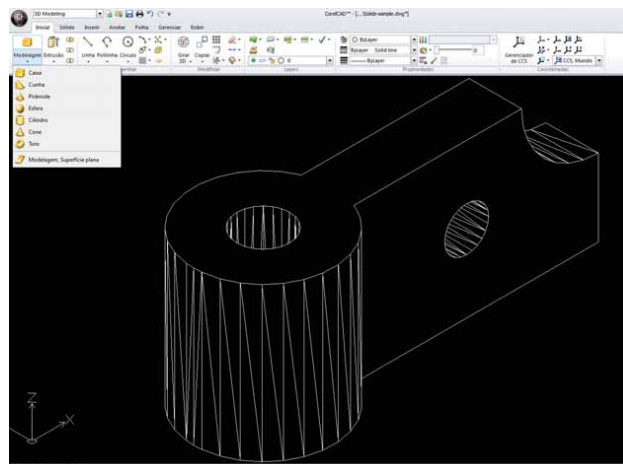
Edição de texto no local: Em vez de usar uma caixa de diálogo separada, o CorelCAD 2014 oferece edição de texto diretamente na tela. Com a edição de texto no local, ficou mais fácil do que nunca modificar as definições dos componentes (definições de bloco) ou elementos (desenhos referidos). Além disso, para obter uma maior eficiência, as instâncias de componentes nos desenhos agora mostram as alterações em tempo real.

Comando ExplodeX: Você pode usar esse comando para converter elipses e splines em polilinhas, o que é particularmente útil durante a preparação de desenhos para exportação para outros aplicativos ou dispositivos que não oferecem suporte a elipses e splines (por exemplo, dispositivos de stampa legados). Além disso, você pode usar o comando Explodir para outras entidades complexas, como Blocos.

Design em 2D e 3D

Junto com o seu conjunto abrangente de recursos de desenho 2D, o CorelCAD 2014 inclui um conjunto de ferramentas de modelagem de sólidos 3D, por uma fração do preço esperado.

Ferramentas de modelagem de sólidos: Com as ferramentas de modelagem de sólidos 3D, o CorelCAD 2014 garante que você possa trabalhar com designs 3D cada vez mais comuns. Como em aplicativos CAD 3D, você insere primitivas sólidas 3D em seu projeto e usa operações booleanas para unir, interceptar e subtrair sólidos. É possível extrudar, revolucionar e fazer a varredura de entidades 2D ao longo de um caminho. Você também pode usar o loft entre duas entidades 2D para criar objetos sólidos. O CorelCAD 2014 também oferece a capacidade de fatiar e interceptar sólidos e editar arestas, faces e corpos de sólidos 3D.




Experimente

Design em 3D

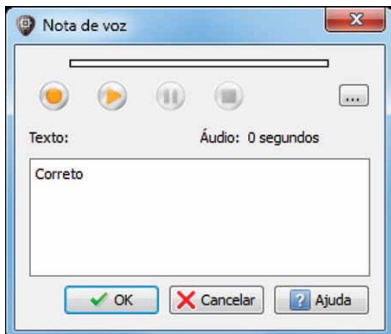
- 1 Clique no menu **Arquivo** ► **Novo**, escolha o modelo padrão e clique em **Abrir**.
- 2 Digite **Esfera** no prompt de comando.
- 3 Clique na área do gráfico para definir o ponto central e arraste para definir o raio.
- 4 Clique no menu **Exibir** ► **Gerenciador de viewtiles**.
- 5 Na caixa de diálogo ViewTiles, clique em **Novo** e escolha **3D** no menu suspenso **Orientação**.
- 6 Escolha **Quatro: Esquerda** na lista **Configurações predeterminadas** e clique em **OK**.

Experimente

- 7 Clique na ferramenta **Retângulo**  na caixa de ferramentas e desenhe um retângulo.
- 8 Com o retângulo selecionado, clique no menu **Sólidos** ▶ **Desenhar** ▶ **Extrudar** e arraste a janela do desenho para dentro.
- 9 Com a caixa e a esfera selecionadas, clique em **Exibir** ▶ **Sombreado**.

Ferramentas únicas de colaboração: A maioria dos projetos de CAD exigem a participação de uma equipe inteira, portanto, as ferramentas de colaboração e anotação são fundamentais. Com o recurso Nota de voz, o CorelCAD 2014 permite que você adicione lembretes, instruções ou mensagens gravadas diretamente ao seu desenho. Recurso excelente para uma análise rápida no local ou durante uma reunião, as Notas de voz permitem a documentação rápida das ideias para que possam ser incorporadas mais tarde.

Você também pode marcar facilmente os itens do desenho com esboços à mão livre ou anexar outros desenhos ou imagens de referência, as quais podem ser recortadas para mostrar apenas as partes relevantes. Para acelerar e simplificar as análises, você pode mascarar partes de um desenho para as excluir das anotações.




Experimente

Anotar com a Nota de voz

- 1 Clique no menu **Inserir** ▶ **Inserir/Editar Nota de voz** ou digite **NotaVoz** no prompt de comando.
- 2 Selecione um ponto no desenho para posicionar a Nota de voz e abra a caixa de diálogo Nota de voz.
- 3 Usando os controles na caixa de diálogo Nota de voz, grave uma nota de áudio. Você também pode adicionar uma mensagem de texto à Nota de voz.

Experimente

- 4 Clique em **OK**.

O ícone de Nota de voz aparece no desenho .

Você pode abrir uma Nota de voz digitando **NotaVoz** no prompt de comando e clicando no ícone Nota de voz.

Ferramenta Nuvem de revisão: Com o CorelCAD 2014, você pode criar nuvens de revisão para destacar áreas que exigem ou contêm revisões, tomando o processo de revisão mais simples e mais eficiente. As áreas de desenho podem ser acentuadas com formas específicas, como nuvens retangulares, elípticas e à mão livre. Além disso, você pode definir a camada específica para uma nuvem, a cor, o estilo e o peso da linha, bem como ajustar o raio do arco sequencial da nuvem.

Ágil e eficiente no Windows® e no Mac OS®

O CorelCAD 2014 permite que você trabalhe com rapidez e eficiência no Windows e no Mac OS.

Liberdade de sistema operacional: Em geral, os programas CAD são projetados para funcionar quase exclusivamente nos sistemas operacionais Windows, mas o CorelCAD muda essa regra. Qual seja o seu OS preferido, Mac ou Windows, o CorelCAD permite que você trabalhe com rapidez e eficiência em sua plataforma preferida. E enquanto algumas ferramentas CAD para Mac OS não chegam nem perto da riqueza de recursos da ferramenta equivalente para Windows, o CorelCAD foi concebido para oferecer aos usuários do Windows e Mac quase o mesmo nível de funcionalidade (*todos os recursos se aplicam a ambos os sistemas operacionais exceto menção contrária*). Para obter uma comparação dos recursos disponíveis nos sistemas operacionais Windows e Macintosh, consulte *Comparação entre CorelCAD 2014 para Windows e para Mac OS* na página 15.

Aprimorado! Suporte a Windows® 8.1 e Mac OS® Mavericks (10.9): O CorelCAD 2014 é totalmente acessível para usuários do Windows 8 através da área de trabalho. Os usuários de Mac podem tirar o máximo proveito dos novos recursos do Mac OS X, incluindo o modo de tela cheia do aplicativo. Além disso, o CorelCAD 2014 é otimizado para altas resoluções DPI, garantindo que os elementos da interface do usuário apareçam nítidos e legíveis quando exibidos em monitores de alta resolução.

Aprimorado! Suporte nativo a 64 bits: O CorelCAD 2014 oferece ambientes CAD de 64 bits que podem processar perfeitamente arquivos CAD grandes para fluxos de trabalho do

Windows e do Mac. Além disso, uma versão de 32 bits está incluída para usuários do Windows que podem precisar trabalhar com configurações de hardware menos potentes.

Aprimorado! Velocidade e desempenho do

aplicativo: Com a sua arquitetura nativa de 64 bits, o CorelCAD 2014 oferece uma maior velocidade do aplicativo para os usuários do Windows e do Mac OS. O aplicativo também oferece regeneração acelerada de tela, o que resulta em operações de zoom e de panorâmica mais suaves em desenhos CAD grandes e complexos.

Personalizar e automatizar para maior eficiência

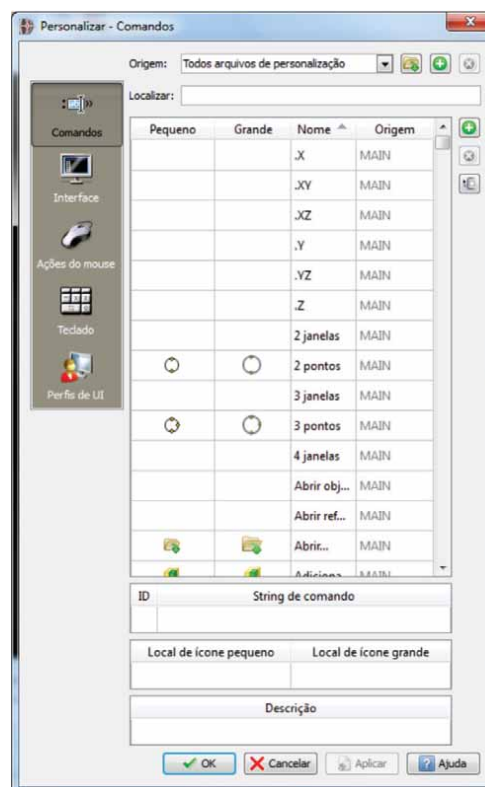
Com o CorelCAD 2014, não é preciso ter conhecimentos de programação para personalizar a interface. Também é fácil automatizar tarefas ou adicionar novas funcionalidades.

Suporte a automatização: Você pode aumentar a sua produtividade aproveitando as interfaces de programação LISP e Microsoft® Visual Studio® Tools for Applications (VSTA)* para automatizar tarefas repetitivas e criar suas próprias funções, rotinas e plug-ins. Você também pode acessar a loja de plug-ins para adquirir CorelCAD Add-Ons e melhorias de terceiros que podem ajudar você a adicionar novas funcionalidades ao aplicativo (**apenas na versão Windows*).

Suporte ao Microsoft® Visual Studio® Tools for Applications (VSTA): Com a barra de ferramentas do VSTA Manager, você pode facilmente gravar, editar e executar macros do VSTA. Para usuários do Windows, o CorelCAD 2014 oferece recursos incorporados do VSTA, o que facilita a automatização de tarefas repetitivas e sequências de comandos. Além disso, a integração com o ambiente de desenvolvimento VSTA oferece uma funcionalidade ampliada para ajudar os usuários a criar macros avançadas.

Aprimorado! Suporte a LISP: O CorelCAD 2014 agora oferece suporte ao menu Ícone ao trabalhar com rotinas LISP. Isso significa que é possível construir caixas de diálogo que exibem miniaturas de visualização (SLD) de componentes CAD, o que é especialmente útil para criar bibliotecas personalizadas. Além disso, o CorelCAD 2014 adota uma estrutura comum para a programação LISP, facilitando a reutilização de qualquer automatização existente, sem a necessidade de recompilação.

Aprimorado! Personalização de UI: Para cada setor que trabalha com ferramentas CAD, há um tipo diferente de fluxo de trabalho. O CorelCAD 2014 pode ser facilmente personalizado para atender às necessidades de uma série de setores e projetos. Sem nenhum conhecimento de programação, é possível ajustar a UI para atender às necessidades do seu trabalho. As configurações personalizadas da área de trabalho podem ser gravadas em perfis e implementadas em toda a organização para adaptar a UI aos requisitos específicos do projeto e, assim, maximizar a produtividade. Além disso, agora você pode importar arquivos CUIX, o que facilita a transição para usuários do AutoCAD que implementam áreas de trabalho de faixa de opções personalizadas.



Layouts organizados: O CorelCAD permite a organização dos desenhos em múltiplos layouts lado a lado, usando folhas com guias. Cada folha pode determinar um estilo diferente de impressão ou plotagem. A janela do desenho pode ser dividida em vistas múltiplas, cada uma exibindo o desenho a partir de uma perspectiva. Você também pode posicionar bordas, blocos de título, listas de equipamento ou outras informações nas folhas. Você também pode alternar entre os espaços do modelo e do papel com apenas um clique duplo para ajustar a representação do modelo ou editá-lo.

Compatibilidade para um fluxo de trabalho mais tranquilo

O CorelCAD facilita a colaboração e o compartilhamento com colegas e clientes por meio do suporte a vários formatos padrão do setor.

Acesso a rascunhos e esboços do CorelDRAW®*:

Muitos designers preferem usar um aplicativo gráfico criativo para criar os primeiros esboços, antes do trabalho preciso de modelagem 2D/3D e de rascunho CAD. Com o CorelCAD 2014 para Windows, você pode importar arquivos do CorelDRAW (.CDR) e do Corel DESIGNER (.DES) como objetos do espaço do modelo, com uma representação em uma folha de layout. Você também pode trabalhar sem problemas com arquivos CDR de várias páginas (da versão 8 à X6) e arquivos DES (da versão 10 à X6).

Publique no CorelDRAW® e no Corel DESIGNER®*:

Os arquivos CAD não são utilizados apenas nos departamentos de engenharia, mas a sua integração a outros fluxos de trabalho corporativos sempre foi um desafio. Os profissionais de artes gráficas que trabalham em outras áreas da empresa sempre têm que lidar com arquivos CAD, porque eles em geral possuem conteúdos ideais para apresentações, documentação técnica ou material promocional. O CorelCAD 2014 para Windows simplifica a readaptação dos arquivos CAD por meio do recurso de exportação para os formatos* do CorelDRAW e do Corel DESIGNER, para facilitar o acesso rápido e a reutilização das informações.

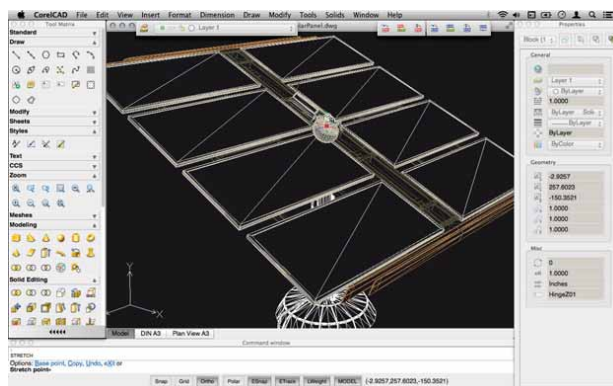
Compartilhamento de arquivos sem problemas:

O CorelCAD 2014 também facilita a colaboração com colegas e clientes ao oferecer suporte aos principais formatos padrão, como SVG, ACIS SAT e DWF. Além disso, a capacidade de salvar em PDF garante que os usuários que não usam CAD possam sempre ver os seus desenhos.

Readaptar conteúdo publicado: Com suporte para camadas inferiores de PDF e DGN, o CorelCAD 2014 facilita a reutilização de arquivos PDF e CAD publicados (Microstation DGN) como referências externas nos desenhos.

**A importação e a exportação para os formatos de arquivo .CDR (CorelDRAW) e .DES (Corel DESIGNER) estão disponíveis apenas no CorelCAD 2014 para Windows.*

Readaptar arquivos CAD 3D: Por meio do suporte ao formato popular de intercâmbio de arquivos 3D, ACIS SAT, o CorelCAD 2014 garante que você possa abrir e trabalhar com modelos 3D.



Impressão de desenhos 3D no CorelCAD: Você pode exportar vários objetos sólidos 3D para o formato de arquivo estereolitográfico (.STL), o formato de arquivo mais usado para processar impressões 3D. O suporte a STL fornece uma conexão direta com a maioria das impressoras 3D, permitindo a impressão de protótipos 3D.

Trabalho com arquivos GIS: O CorelCAD 2014 fornece suporte a arquivos GIS no formato de arquivo ESRI Shape (.SHP). Isso permite visualizar mapas e modelos geoespaciais que foram criados por aplicativos de sistemas de informações geográficas (GIS).

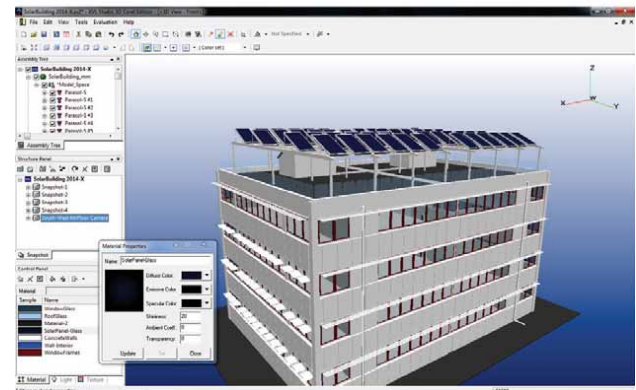
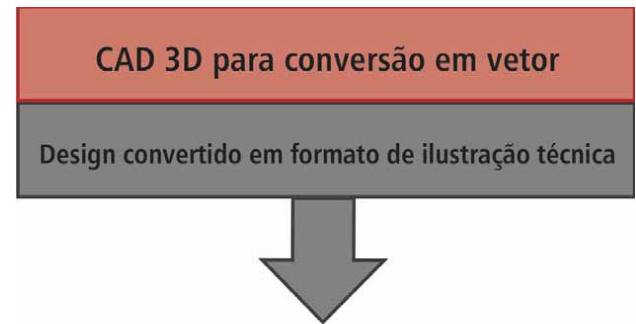
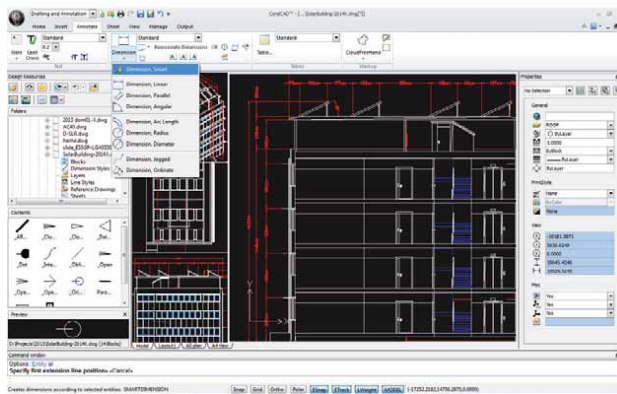
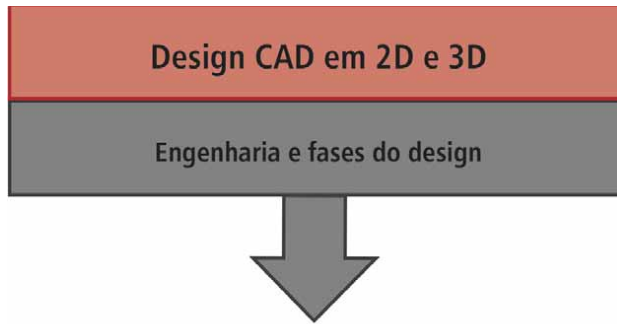
4



Integração do CorelCAD™ 2014 a outros fluxos de trabalho gráfico

O CorelCAD 2014 acaba com as diferenças entre o CAD e os outros fluxos de trabalho gráfico ao oferecer importação e exportação para os formatos CDR e DES. Os aplicativos CAD em geral oferecem um suporte insuficiente para a exportação de desenhos, o que gera uma lacuna quando você está tentando adaptar um conteúdo de CAD para ilustrações técnicas ou design de marketing.

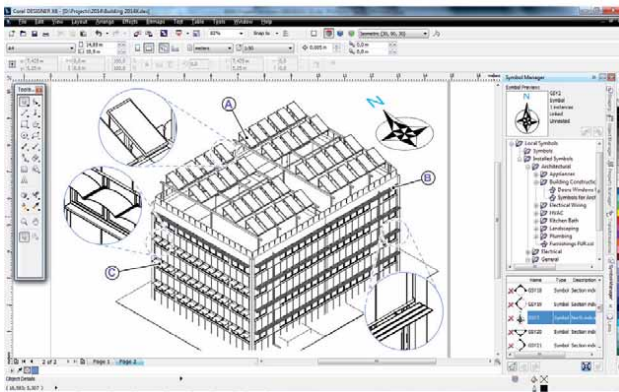
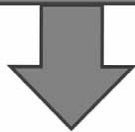
Característica exclusiva do CorelCAD, esse nível de suporte de arquivo cria um fluxo de trabalho gráfico completo e compatível da Corel, abordando tudo, do design conceitual (CorelDRAW ou Corel Painter), ao CAD (CorelCAD), à ilustração técnica (Corel DESIGNER) até o material promocional (CorelDRAW e Corel PHOTO-PAINT).



Essa possibilidade simplifica o processo de integração dos modelos de CAD aos fluxos de trabalho gráfico posteriores. Os desenhos de CAD são incompreensíveis para a maioria das pessoas. A exportação do CAD 3D para um formato vetorial, como o CorelDRAW ou o Corel DESIGNER, permite que você redefina esse conteúdo.

Documentação e ilustração técnica

Crie gráficos legíveis a partir de arquivos CAD



Os arquivos vetoriais podem ser usados no Corel DESIGNER para criar ilustrações técnicas destinadas a uma grande variedade de tipos de documentação, como instruções de montagem, catálogos de peças e material de treinamento. A partir daí, você poderá aproveitar essas ilustrações técnicas de uma forma criativa usando o CorelDRAW para criar uma série de materiais promocionais, como folhetos, páginas de internet, apresentações e muito mais.

Crie materiais promocionais

Inclua gráficos técnicos em material criativo para entrega



** A importação e a exportação para os formatos de arquivo .CDR (CorelDRAW) e .DES (Corel DESIGNER) estão disponíveis apenas no CorelCAD 2014 para Windows.*

5



Comparação entre CorelCAD™ 2014 para Windows® e para Mac OS®

Esta tabela compara os recursos do CorelCAD que estão disponíveis nos sistemas operacionais Windows e Macintosh.

	Windows®	Mac OS® X
Suporte a arquivo		
Formato de arquivo .DWG nativo do AutoCAD® R2013	✓	✓
Suporte a arquivo CAD legado (AutoCAD® R12 - R2010 .DWG)	✓	✓
Suporte a DXF™ (Drawing Exchange File)	✓	✓
Suporte a Template Drawings (DWT)	✓	✓
Suporte a Drawing Web Format (DWF™)	✓	✓
Recuperação de desenhos corrompidos	✓	✓
Suporte a imagens raster (BMP, GIF, JPG, PNG, TIFF)	✓	✓
Suporte a OLE	✓	
Importação do CorelDRAW® (CDR) e do Corel DESIGNER® (DES)	✓	
Número de formatos de arquivo suportados – Importação	10	10
Interface de usuário		
Interface do usuário (IU) de faixa de opções	Novo!	
Barras de ferramentas e menus clássicos	✓	✓
Editar vários desenhos (MDI)	✓	✓
Paleta de Propriedades encaixável	✓	✓
Matriz de ferramenta	✓	✓
Janela de encaixe Recursos de projeto	Novo!	Novo!
Paleta do Gerenciador de referências	✓	✓
Menus contextuais por clique do botão direito	✓	✓
Área de prompt de comando	✓	✓
Sequências de comando padrão	✓	✓
Gerenciador de Configurações de Opções	✓	✓
Pesquisa na caixa de diálogo Opções	Novo!	Novo!

	Windows®	Mac OS® X
Ferramentas de visualização e de seleção		
Panorâmica e zoom em tempo real	✓	✓
Navegação com mouse 3D	✓	
Snap de objeto (ESnap)	✓	✓
Rastreamento de objeto (ETrack) / guias dinâmicas	✓	✓
Ferramenta Agrupar rapidamente e configuração do modo de seleção de grupo	Novo!	Novo!
Esboço e edição		
Barra de ferramentas Layers	✓	✓
Estados de layer (Salvar e Restaurar)	✓	✓
Ferramentas de layer	✓	✓
Transparência da camada	Novo!	Novo!
Ferramenta Visualização de layers	Novo!	Novo!
Edição no local de definições de bloco e referências externas	✓	✓
Recorte poligonal e retangular de imagens / referências / camada inferior	✓	✓
Mascarar entidades (Wipeout)	✓	✓
Viewports não retangulares	✓	✓
Criação de retângulo com suporte para área e cota	✓	✓
Pesos de linha (exibição e impressão)	✓	✓
Explodir splines e elipses (para polilinhas)	✓	✓
Tabelas	✓	✓
Multilinha	✓	✓
Edição de hachura	✓	✓
Hachura gradiente	✓	✓
Suporte a True Colors	✓	✓
Conjunto de caracteres de múltiplos idiomas	✓	✓
Suporte a fontes TrueType	✓	✓
Corretor ortográfico	✓	✓
Editor de texto multilinha interno com exibição realista (WYSIWYG)	✓	✓
Anotação		
Cotas associativas	✓	✓
Cotas de comprimento de arco	✓	✓
Cota de raio deslocada	✓	✓
Ferramentas inteligentes de cota	✓	✓
Revisão e marcação	✓	✓
Camada inferior do PDF	✓	✓
Camada inferior de DGN (formato de arquivo CAD do Microstation®)	✓	✓
Nota de voz	✓	✓

	Windows®	Mac OS® X
Nuvens de revisão	✓	✓
Exibição e design 3D		
Exibição de modelo 3D	✓	✓
Vistas projetadas (isométricas)	✓	✓
Modos de exibição Sombreado / Renderizado	✓	✓
Luzes	✓	✓
Opção Materials (com plug-in Render)	(✓)	
Comandos de superfície 3D	✓	✓
Modelagem de sólido 3D	✓	✓
Impressão, plotagem, folhas de layout		
Guias de Folhas de Layouts Múltiplos (Espaços de Papel Múltiplos)	✓	✓
Bloquear Viewports de layout	✓	✓
Suporte a tabela de cor CTB	✓	✓
Suporte a tabela de estilo STB	✓	✓
Gerenciador de configuração de impressão	✓	✓
Impressão de lote	✓	✓
Publicação / saída		
Exportar para CorelDRAW (.CDR) e Corel DESIGNER (.DES)	✓	
Exportar para PDF	✓	✓
Criação de PDF usando Tabelas de estilo de impressão	✓	✓
Exportar para SVG (Scalable Vector Graphics)	✓	✓
Exportação de STL para impressão 3D	✓	✓
Saída em JPEG / PNG usando Tabelas de estilo de impressão	✓	✓
Número de formatos de arquivo suportados - Exportação	17	15
Colaboração		
Suporte a formato de arquivo GIS (arquivos *.shp de forma ESRI)	✓	✓
Suporte a formato de arquivo de intercâmbio de geometria de sólido 3D (*.sat)	✓	✓
Comando Pack and Go	✓	✓
Personalização		
Personalização visual de Barra de Ferramenta e Menu	✓	✓
Gerenciamento de perfis de usuário	✓	✓
Suporte a arquivos de Menu CUI	✓	✓
Importação de arquivos de Menu CUIX	Novo!	
Programação		
LISP (incluindo suporte para comandos LISP de outros aplicativos CAD)	✓	✓
COM API	✓	

	Windows®	Mac OS® X
Suporte a Microsoft Visual Studio® Tools for Applications (VSTA)	✓	
Loja de plug-ins (corelcamarket.com)	✓	✓
Licenciamento		
Licença simples	✓	✓
Licenças de rede	✓	✓
Manutenção (proteção de upgrade)	✓	✓
Licenças educacionais	✓	✓
Suporte a OS		
Windows® 8.1	✓	
Windows® 7, Windows Vista®, Windows® XP	✓	
Aplicativo nativo de 64 bits	✓	✓
Suporte a sistemas operacionais de 32 bits	✓	
Mac OS® X Mavericks (10.9)		<i>Novo!</i>
Mac OS® X (10.6 - 10.8)		✓
Implantação de rede com base em MSI	✓	

Requisitos mínimos de sistema

Windows®

- Microsoft® Windows® 8.1, Microsoft® Windows® 8, Microsoft® Windows® 7, Windows Vista® ou Windows® XP com os service packs mais recentes (versão de 32 bits)
- Microsoft® Windows® 8.1, Microsoft® Windows® 8 ou Windows® 7 (versão de 64 bits)
- Intel® Pentium® 4 (2 GHz ou mais)
- 2 GB RAM (recomendamos 4 GB ou mais)
- 500 MB de espaço livre em disco
- Placa gráfica High-color (16 bits) (recomenda-se uma placa gráfica aceleradora 3D)
- Resolução de tela 1024 × 768 (recomendável: 1200 × 800)
- Mouse ou mesa digitalizadora
- Unidade de CD-ROM para instalação via CD
- Conexão com a Internet para instalação do download, ativação do produto e acesso à loja de plug-ins

Mac OS®

- Apple® Mac® com processador Intel®
- Mac OS® X v10.6 (Snow Leopard®), v10.7 (Lion), v10.8 (Mountain Lion) ou v10.9 (Mavericks)
- 1 GB de RAM (recomendável: 2 GB)
- 500 MB de espaço livre no disco rígido
- Monitor 1024 × 768 (recomendável: 1280 × 800) com placa de vídeo de 16 bits
- Mouse ou mesa digitalizadora
- Unidade de CD-ROM para instalação via CD
- Conexão com a Internet para instalação do download, ativação do produto e acesso à loja de plug-ins

Sobre a Corel

A Corel é uma das principais empresas de software do mundo, oferecendo alguns dos produtos gráficos, de produtividade e de mídia digital mais conhecidos do setor. Com o mais abrangente portfólio de softwares inovadores, ficamos conhecidos por oferecer soluções que são fáceis de aprender e usar, ajudando as pessoas a atingir novos níveis de criatividade e de produtividade. O reconhecimento do setor ocorreu na forma de centenas de prêmios por inovação, design e valor agregado.

Usadas por milhões de pessoas do mundo todo, as nossas linhas de produtos incluem CorelDRAW® Graphics Suite, CorelDRAW® Technical Suite, CorelCAD™, Corel® Painter®, Corel® PaintShop® Pro, Corel® VideoStudio® e Corel® WordPerfect® Office. Para obter mais informações sobre a Corel, visite o site www.corel.com.

Copyright 2013 Corel Corporation. Todos os direitos reservados.

Visão geral do produto CorelCAD™ 2014

Protegido por patente nos Estados Unidos e outros locais.

As especificações de produto, os preços, as embalagens, o suporte técnico e as informações ("especificações") referem-se exclusivamente à versão em inglês para venda. As especificações para todas as outras versões (inclusive versões em outros idiomas) estão sujeitas a variações.

AS INFORMAÇÕES FORNECIDAS PELA COREL BASEIAM-SE NO PRODUTO EM SEU "ESTADO ATUAL" SEM OUTRAS GARANTIAS OU CONDIÇÕES EXPRESSAS OU IMPLÍCITAS, INCLUSIVE GARANTIAS DE QUALIDADE COMERCIAL ENTRE OUTRAS, QUALIDADE SATISFATÓRIA, COMERCIALIZABILIDADE OU ADEQUABILIDADE PARA UM DETERMINADO FIM, OU AQUELAS RESULTANTES DE LEGISLAÇÃO, ESTATUTO, PRÁTICA COMERCIAL, DECORRENTES DA TRANSAÇÃO OU QUALQUER OUTRA FORMA. VOCÊ ASSUME TODO O RISCO REFERENTE AOS RESULTADOS DO USO DAS INFORMAÇÕES FORNECIDAS. A COREL NÃO SE RESPONSABILIZA PERANTE VOCÊ OU NENHUMA OUTRA PESSOA OU ENTIDADE POR NENHUM DANO INDIRETO, INCIDENTAL, ESPECIAL OU CONSEQUENTE, INCLUSIVE, ENTRE OUTROS, PREJUÍZOS, PERDA DE RECEITA OU LUCRO OU DADOS DANIFICADOS OU OUTRAS PERDAS COMERCIAIS OU ECONÔMICAS, MESMO QUE A COREL TENHA SIDO ALERTADA SOBRE A POSSIBILIDADE DESSES DANOS OU SE ESTES FOREM PREVISÍVEIS. A COREL TAMBÉM NÃO SE RESPONSABILIZA POR NENHUMA RECLAMAÇÃO EFETUADA POR TERCEIROS. A RESPONSABILIDADE ACUMULADA MÁXIMA PERANTE VOCÊ NÃO DEVERÁ EXCEDER O VALOR PAGO POR VOCÊ PARA COMPRAR O MATERIAL. ALGUNS ESTADOS/PAÍSES NÃO PERMITEM EXCLUSÕES OU LIMITAÇÕES DE RESPONSABILIDADE POR DANOS CONSEQUENTES OU INCIDENTAIS, PORTANTO, AS RESTRIÇÕES ANTERIORES PODEM NÃO SE APLICAR A VOCÊ.

Corel, CorelCAD, CorelDRAW, o logotipo do Corel Balloon, o logotipo da Corel, as combinações do logotipo da Corel e do logotipo do Corel Balloon lado a lado e empilhados, Corel DESIGNER, Painter, PaintShop, VideoStudio e WordPerfect são marcas comerciais ou marcas registradas da Corel Corporation e/ou de suas subsidiárias nos EUA e/ou em outros países. ARES é marca registrada da Graebert GmbH. Este produto e a sua embalagem incluem propriedade intelectual (incluindo marcas comerciais) que pertence, está registrada e/ou está licenciada a/para os respectivos terceiros. O uso deste produto está sujeito à aceitação dos termos do contrato de licença incluído nesta embalagem. Patentes: www.corel.com/patent.

Todas as marcas comerciais ou marcas registradas são exclusivas de seus respectivos proprietários.

CorelCAD™ 2014

powered by ARES®

Contato com a mídia (Brasil):

Via News Comunicação
Sibelle Freitas
(55-11) 3865-9990
sibelle.freitas@vianews.com.br



Corel Corporation
1600 Carling Ave.
Ottawa, ON
Canadá K1Z 8R7

Corel UK Limited
Sapphire Court
Bell Street
Maidenhead
Berkshire SL6 1BU
Reino Unido