

## Corel Tipp Clip 02 Corel® PowerTRACE™ einfaches Vektorisieren

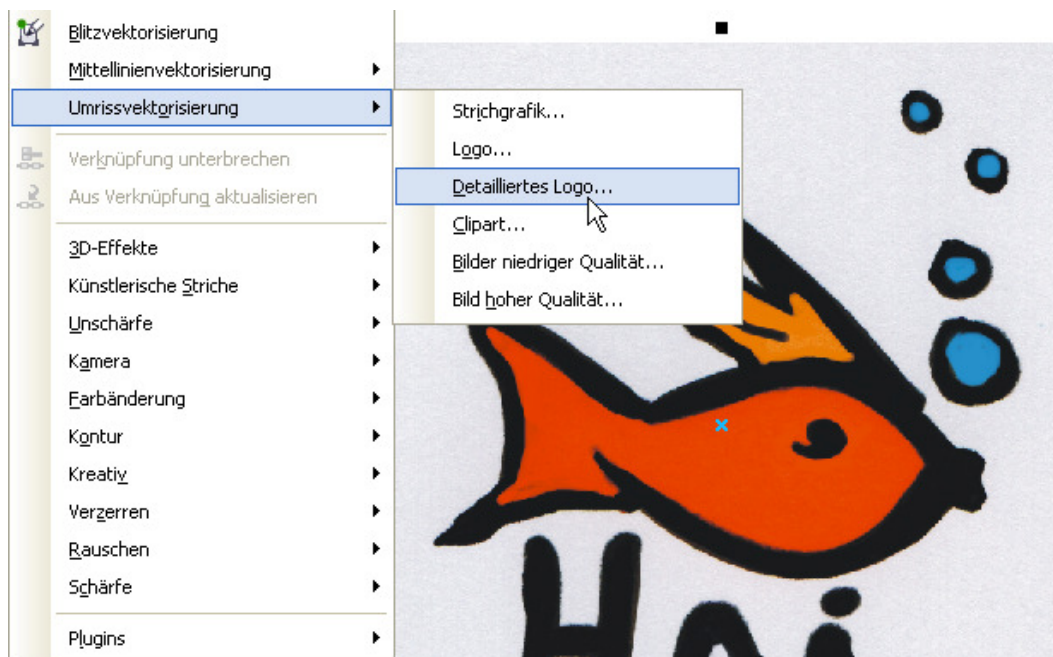
**Willkommen zu dem Corel Tipp Clip: Corel® PowerTRACE™ - einfaches Vektorisieren.** Hier zeigen wir Ihnen, wie Sie z.B. ein eingescanntes Logo in eine qualitativ hochwertige Vektorgrafik verarbeiten, die dann ohne Qualitätsverlust frei skalierbar ist.

Nehmen wir mal an, Sie haben sich eine Logo-Zeichnung auf Papier gemalt und möchten nun eine professionelle Druckdatei erstellen. Importieren Sie sich Ihr eingescanntes Motiv. Dafür klicken in die Standardleiste auf das Symbol *Importieren*. Der Dialog *Importieren* öffnet sich. Klicken Sie auf Ihre Bilddatei und klicken auf *Importieren*. Klicken Sie in Ihr Dokument.

Sie können dann gleich mit der Bitmap-Vektorisierung beginnen. Das Bild muss dafür aktiv sein. Klicken Sie in der Eigenschaftsleiste auf *Bitmap vektorisieren*. Das Menü öffnet sich. Oder Sie wählen in der Menüleiste unter *Bitmaps* das entsprechende Werkzeug.

Sie haben hier die Möglichkeit zwischen verschiedenen Anforderungen zu wählen. Die *Blitzvektorisierung* hilft zu einer schnellen Lösung zu kommen. Möchten Sie allerdings individuell arbeiten empfiehlt es sich die Vektorisierung selber zu steuern. Die *Mittellinienvektorisierung* wäre z.B. für eine Skizze oder technische Darstellung gut geeignet.

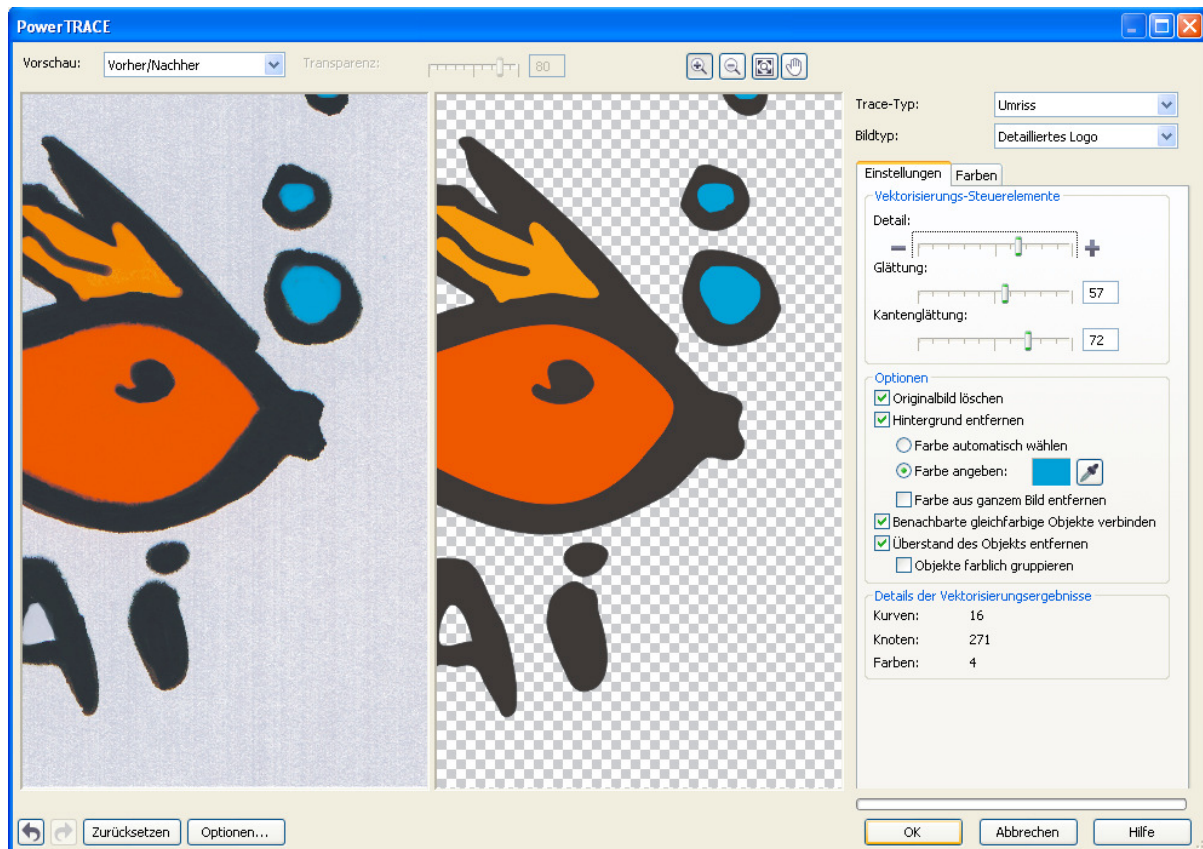
Für dieses Beispiel wählen Sie die *Umrissvektorisierung*. Auch hier gibt es wieder mehrere Wahlmöglichkeiten.



Für den Logoentwurf, der mit einem Copymarker gezeichnet wurde, klicken Sie auf *Detailliertes Logo*. Das PowerTRACE™ Fenster öffnet sich. Corel® PowerTRACE™

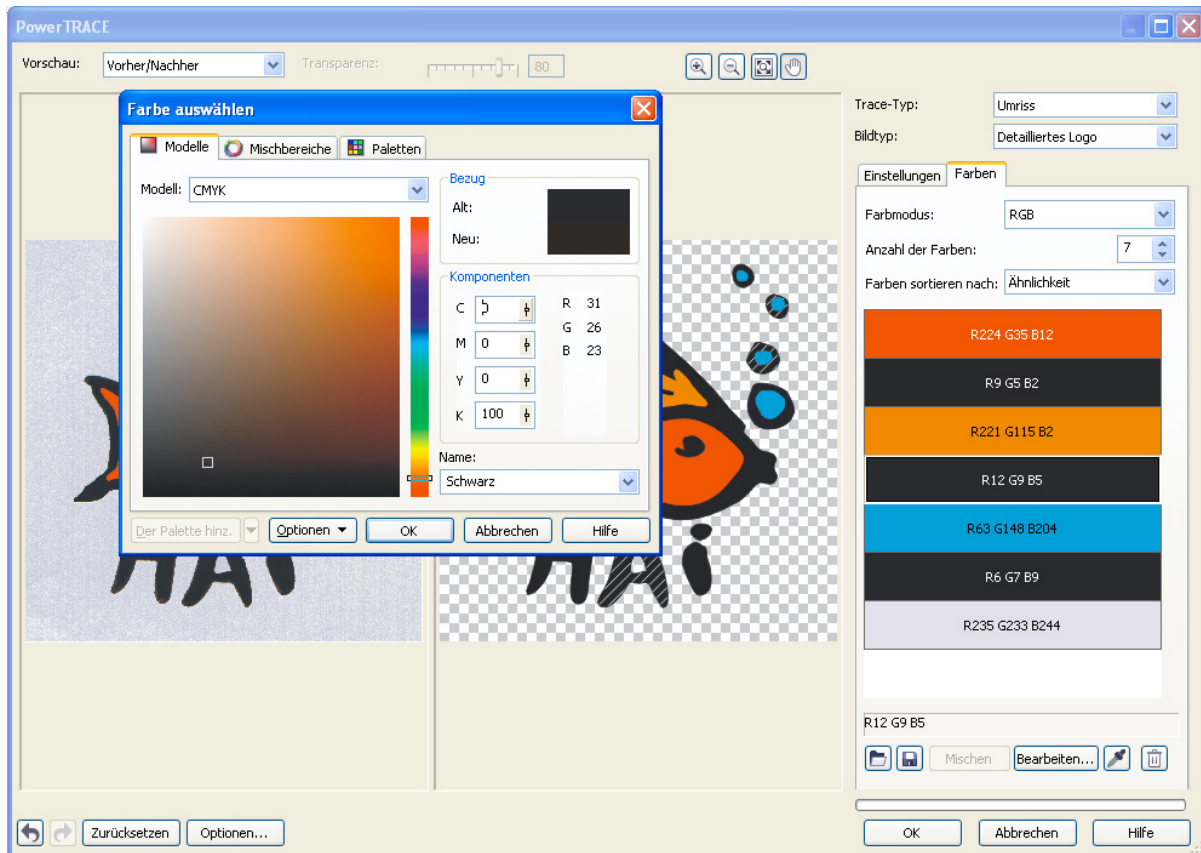
X4 errechnet sofort die Vektorisierung. Sie können nun diese individuell bearbeiten.

Sie sehen eine Vorher/Nachher Vorschau. Sie können auch nur die Vorschau aktivieren. Um sich bestimmte Punkte näher anzusehen, können Sie Bereiche vergrößern und mit dem Schwenkwerkzeug bewegen. Mit dem Werkzeug *auf Arbeitsfläche zoomen* gehen Sie zur Ausgangsposition zurück.



Beginnen Sie mit dem Reiter *Einstellungen*. Sie sehen wenn Sie die Details verringern, dass wichtige Dinge verloren gehen könnten. Auch die *Glättung* und *Kantenglättung* müssten Sie individuell ausprobieren. Zu viel Glättung lässt die Form verschwinden. Bei Optionen können Sie das Originalbild löschen und auch gleich den Hintergrund Ihres Motivs entfernen. Sie haben auch die Möglichkeit Farben, die nachher nicht mehr im Bild sein sollen hier zu löschen. Dafür klicken Sie auf die *Pipette*. Möchten Sie mehrere Stellen markieren, halten Sie die Umschalt-Taste gedrückt, während Sie mehrmals in die Farbflächen klicken.

Klicken Sie dann auf den Reiter *Farben*. Sie sehen hier, dass der Farbmodus ein RGB Bild ist. Sie könnten die Farben reduzieren, durch klicken auf die Pfeile bei Anzahl der Farben. Fangen Sie selber an die Farben zu mischen und zu bearbeiten. Wählen Sie mehrere Farben und klicken auf *Mischen*. Oder auf *Bearbeiten*, um einen Farbton genau zu definieren. Der Dialog *Farben auswählen* öffnet sich. Klicken Sie auf Paletten und wählen Sie Ihren Pantoneton. Klicken Sie auf *Palette hinzufügen*, damit der Ton gleich in Ihrer Standard Farb Palette enthalten ist. Klicken Sie dann auch OK.



Um Ihre Auswahl abzuschließen, klicken Sie auf **OK** im PowerTRACE™ Fenster. Ihre Datei ist nun eine gruppierte Vektordatei und lässt sich weiter bearbeiten und beliebig vergrößern.

**Und nun wünschen wir Ihnen noch viel Spaß beim selber ausprobieren. Vielen Dank für Ihr Interesse an den Corel Tipp Clips und bis zum nächsten Mal.**

**Ihr Corel Team**