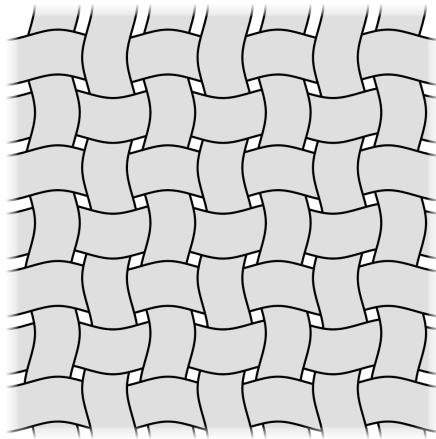
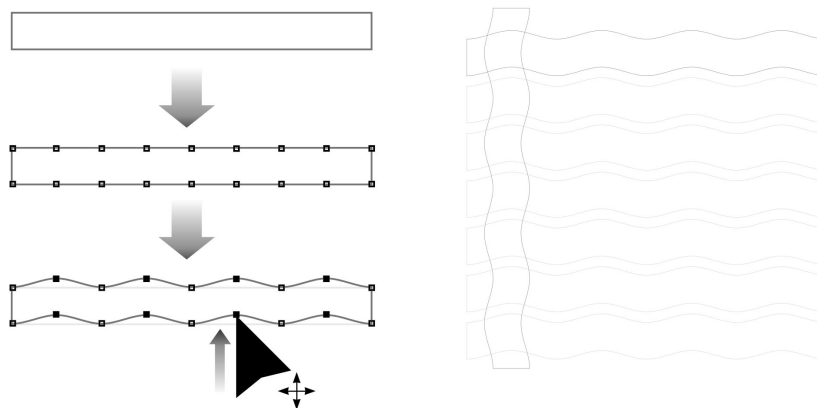


## Das intuitive Zuschneidewerkzeug in CorelDRAW 12

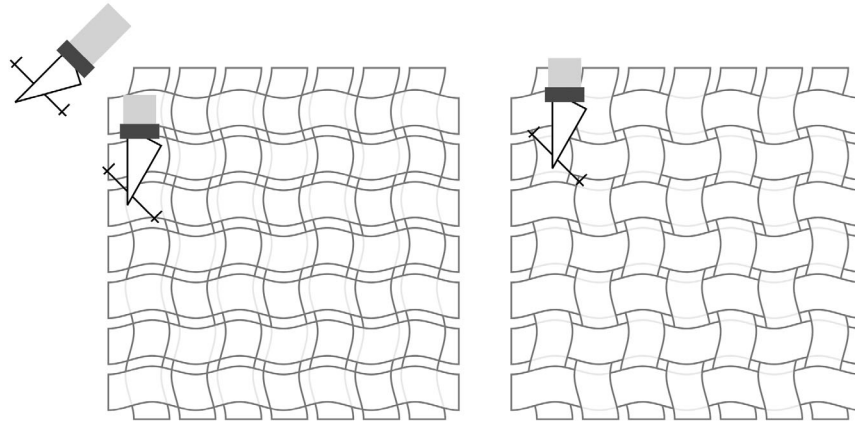
Oft gestalten Illustratoren für ihre unterschiedlichen Zeichenprojekte ungewöhnliche Formen, indem sie Objekte verformen. Durch das Kombinieren einer Form mit einer anderen können geradezu unendlich viele Dinge gestaltet werden. Aber bisher war es nicht möglich, bestimmte Teile eines Objekts beliebig zuzuschneiden. CorelDRAW 12 verfügt nun jedoch über ein neues Hilfsmittel namens *Virtuelles Segment löschen*, mit dem dies möglich ist. Wenn Sie folgende einfache Zeichenaufgabe nachgestalten werden Sie sehen, wie intuitiv dieses Werkzeug ist. Wir zeichnen in diesem Beispiel eine Art Korbgeflecht (siehe Abbildung):



Erstellen Sie zuerst mit dem Hilfsmittel *Rechteck* ein horizontales Rechteck. Konvertieren Sie es in Kurven und fügen Sie danach mit dem Hilfsmittel *Form* 7 Knotenpaare hinzu. Drücken Sie dafür jeweils gleichzeitig auf die Plustaste des Zahlenblocks. Markieren Sie die neuen Knoten, konvertieren Sie diese in Kurven und glätten Sie sie. Markieren Sie danach jedes zweite Knotenpaar und verschieben Sie dieses ein wenig nach oben. So entsteht ein erster Strang für das Geflecht. Erstellen Sie je 7 horizontale und vertikale Duplikate des Stranges (vgl. Abbildung):



Kopieren Sie das Ganze für den nächsten Schritt in die Zwischenablage und wählen Sie dann das Hilfsmittel *Virtuelles Segment löschen*. Beginnen Sie oben links und entfernen Sie von links nach rechts und von oben nach unten jedes zweite virtuelle Segmentpaar und zwar jeweils da, wo die Stränge sich überschneiden. Dann überspringen Sie das erste Segmentpaar oben links und entfernen wieder von links nach rechts und von oben nach unten jedes zweite horizontale Segmentpaar, bis Sie wieder rechts unten angekommen. Nachdem die Segmente entfernt wurden, erhalten Sie eine Art optische Illusion, die folgendermaßen aussehen sollte:



Wählen Sie dann das Hilfsmittel *Auswahl*, markieren Sie alle Objekte und gruppieren Sie diese. Fügen Sie die Kopie der ursprünglichen Anordnung aus der Zwischenablage in die Zeichnung ein und gruppieren Sie das neue Objekt ebenfalls. Weisen Sie den gruppierten Kopien eine beliebige Füllungsfarbe zu und ordnen Sie diese Gruppe in der Objektreihenfolge zuhinterst ein. So erhalten Sie eine Füllung anstatt offener Kurven. Das Endergebnis gleicht dem Flechtwerk eines Korbes:

