

COREL®



CorelDRAW® GRAPHICS SUITE **X4**

Produktleitfaden

CorelDRAW[®]

GRAPHICS SUITE X4

	Inhalt
	1 CorelDRAW Graphics Suite X4.....1
	2 Kundenprofile3
	Professionelle Designer 3
	Grafikanwender 3
	3 Was ist in der CorelDRAW[®] Graphics Suite X4 enthalten?5
	Anwendungen 5
	Zusätzliche Anwendungen 5
	Inhalte 6
	Dokumentation 6
	Training 6
	Systemanforderungen 6
	4 Die wichtigsten neuen und optimierten Funktionen....7
	Optimierte Arbeitsabläufe 7
	Gestaltungsmöglichkeiten 10
	Beschleunigung bei Layout und Textbearbeitung 12
	Lassen Sie sich inspirieren, lernen Sie Neues 15
	Modernste Bildbearbeitungsfunktionen 16
	5 Übersicht über die neuen und optimierten Funktionen21
	6 Design-Galerie25
	7 Corel Corporation30

CorelDRAW® Graphics Suite X4

CorelDRAW® Graphics Suite X4 ist eine umfassende und erschwingliche Suite mit intuitiven Anwendungen für Seitenlayout, Illustration, Bildbearbeitung und Bitmap-Vektorisierung. Sie bietet neue Werkzeuge, die den kreativen Prozess fördern, die Projektverwaltung vereinfachen und den Arbeitsablauf im Grafik-Design vereinfachen. CorelDRAW Graphics Suite X4 ist eine verlässliche Wahl für alle, die sich ernsthaft mit Design beschäftigen.

Mit der CorelDRAW Graphics Suite X4 können mühelos verschiedenste Arbeiten ausgeführt werden: von Logos und Web-Grafiken bis zu mehrseitigen Broschüren oder ansprechenden Schildern. Dank den erweiterten Text- und Seitenlayout-Funktionen, der einzigartigen Dateikompatibilität und den aktualisierten hochwertigen Inhalten lassen sich mit dieser leistungsstarken Suite Ideen schnell und einfach in beeindruckende Resultate umsetzen.

Um die Flexibilität bei der Design-Gestaltung zu erhöhen, können in der CorelDRAW Graphics Suite X4 nun für jede Seite in einem Dokument unabhängige Ebenen eingerichtet werden. ConceptShare™, das neue Andockfenster in CorelDRAW® X4, ist ein praktisches Werkzeug für die Teamarbeit übers Internet. Auch die Möglichkeit, PDF-Dateien mit Anmerkungen zu importieren, erleichtert die Zusammenarbeit mit Kunden und Kollegen. Zusätzlich zu den neu gestalteten Symbolen, Menüs und Steuerelementen auf der Arbeitsoberfläche verfügt CorelDRAW X4 über einen optimierten Seriendruck-Assistenten, ein neues Hilfsmittel zur Gestaltung und Bearbeitung von Tabellen und eine integrierte Verknüpfung zu WhatTheFont™, dem Schrifterkennungsdienst von MyFonts.com (auf Englisch).

Auch für Corel PHOTO-PAINT™ X4 wurden die Symbole, Menüs und Steuerelemente der Arbeitsoberfläche neu gestaltet. Viele Bildanpassungsfunktionen weisen nun ein integratives Histogramm auf, das Echtzeit-Feedback bietet. Auch die Arbeit mit RAW-Kameradateien wurde vereinfacht. Dank neuen Miniaturvorschauen können die gewünschten Dateien mühelos gefunden werden. Auch Corel® PowerTRACE™ wurde optimiert: Die Bitmap-Vektorisierung kann nun noch genauer gesteuert werden.

Das Bildschirmerfassungsprogramm Corel CAPTURE™ X4 rundet die Suite ab. Damit können mit einem Mausklick Bilder vom Computerbildschirm erfasst

werden. Der Willkommensbildschirm bietet eine zentrale Stelle über die neue Arbeiten begonnen, kürzlich benutzte Dokumente aufgerufen, praktische Informationen angezeigt oder inspirierende Designs von Nutzern der CorelDRAW Graphics Suite aus aller Welt angezeigt werden können. Das CorelDRAW-Handbuch *Tipps von Experten* enthält viele Illustrationen und hilfreiche Tipps. Es bietet den Anwendern Einblick in die Design-Techniken professioneller Designer.

2

Kundenprofile

Professionelle Designer

Professionelle Designer in der Werbe- und Druckbranche verbringen viel Zeit damit, Grafiken zu erstellen und zu bearbeiten, Texte zu gestalten und Fotos zu retuschieren. Die zeitsparenden und innovativen Design-Funktionen in der CorelDRAW Graphics Suite X4 – wie beispielsweise die interaktiven Layout-Tabellen, die Textformatierung in Echtzeit und die unabhängigen Seitenebenen – erlauben Designern, ihren Arbeitsablauf zu optimieren.

Andere Anwender betätigen sich in den Bereichen Schildergestaltung, Siebdruck oder Gravur. Sie verwenden für ihre Arbeiten oft bereits bestehende Grafik-Designs, eingescannte Logos, Cliparts und Schriften, verarbeiten diese weiter und kombinieren sie mit anderen Elementen. Neben hochwertigen Inhalten und Vorlagen finden diese Anwender in der CorelDRAW Graphics Suite X4 leistungsstarke Bildbearbeitungsfunktionen, spezialisierte Schriften und Vektorisierungs-Software, mit der Bitmaps in bearbeitbare Vektorgrafiken umgewandelt werden können.

Professionelle Anwender im kreativen Bereich gestalten in erster Linie Grafik-Designs für den Druck und das Internet. Zusätzlich zu den intuitiven Funktionen für Seiten-Layout und den Design-Werkzeugen bietet die CorelDRAW Graphics Suite X4 einzigartige Kompatibilität mit den meist gebräuchlichen Dateiformaten.

Grafikanwender

Für Unternehmer oder mittelständische Unternehmen, die Ihre Werbematerialien selber erstellen möchten, bietet die CorelDRAW Graphics Suite X4 leistungsstarke Text- und Seitenlayout-Werkzeuge, die professionell wirkende Resultate garantieren. Für diese Anwender, die ihre Grafikenkenntnisse auf autodidaktische Weise erworben haben, ist die CorelDRAW Graphics Suite X4 eine verlässliche Wahl. Sie ermöglicht ihnen bestehende Designs wiederzuverwerten, Fotos zu retuschieren und Anzeigen, Prospekte oder andere Werbematerialien selbständig zu erstellen.

Geschäftsanwender in mittelständischen und großen Unternehmen schätzen die Fähigkeit, mit über 100 Dateiformaten arbeiten und professionelle, grafikreiche

Arbeiten – von Verkaufspräsentationen bis zu Internet-Grafiken – erstellen zu können.

Hobbyanwender verdienen ihren Lebensunterhalt nicht mit Grafik-Software, aber sie benutzen diese, um Erzeugnisse wie Rundschreiben, Kalender, Banner oder Foto-Layouts für sich selbst, für Vereine usw. zu erstellen. Die CorelDRAW Graphics Suite X4 bietet eine ganze Reihe von Lernwerkzeugen und ermöglicht es auf diese Weise auch Anwendern ohne professionelle Kenntnisse beeindruckende Resultate zu erzielen.

Was ist in der CorelDRAW® Graphics Suite X4 enthalten?

Anwendungen

- **CorelDRAW® X4:** CorelDRAW X4 ist eine intuitive Anwendung für Grafik-Design und Seitenlayout, ausgelegt für die hohen Anforderungen von professionellen Designern und Geschäftsanwendern. Sie liefert schnelle Resultate, ob es nun ein Firmenlogo zu erstellen gilt oder unter anspruchsvollen Produktionszeitplänen gearbeitet werden muss.
- **Corel PHOTO-PAINT® X4:** Corel PHOTO-PAINT X4 ist ein professionelles Bildbearbeitungsprogramm, mit dem schnell und einfach Fotos retuschiert und bearbeitet werden können. Es wurde spezifisch für den Einsatz in einem grafischen Arbeitsablauf ausgelegt.
- **Corel® PowerTRACE™ X4:** Designer erhalten von Kunden oft Bitmap-Bilder von geringer Qualität, die sie für die Erstellung von Visitenkarten, Broschüren, Werbeartikeln oder Schildern in hochwertige Vektorbilder umwandeln müssen. Das Vektorisierungsprogramm Corel PowerTRACE X4 ist dabei eine große Hilfe: Es erlaubt den Anwendern, Bitmaps schnell und präzise in bearbeitbare Vektorgrafiken umzusetzen.
- **Corel CAPTURE™ X4:** Mit Corel CAPTURE X4 können per Mausklick Bilder vom Computerbildschirm erfasst werden.

Zusätzliche Anwendungen

- **Barcode-Assistent:** Mit dem Barcode-Assistenten können Barcodes in verschiedenen Industrie-Standardformaten erstellt werden.
- **Service Bureau Profiler:** Mit dem Service Bureau Profiler können Arbeiten für die professionelle Ausgabe aufbereitet werden.
- **Duplex-Assistent:** Der Duplex-Assistent hilft bei der Ausgabe doppelseitiger Dokumente.
- **Bitstream® Font Navigator®:** Der Bitstream Font Navigator ist ein prämierter Schriften-Verwalter für das Windows®-Betriebssystem, der eine Vorschau auf die Schriften anzeigt und mit dem Schriften verwaltet, gesucht und installiert werden können.

Inhalte

- Unter den insgesamt über 10.000 hochwertigen Cliparts und digitalen Bildern finden sich 4.000 neue Bilder, die Bild für Bild aufgrund ihrer Nützlichkeit für Designer und Grafikanwender ausgewählt wurden.
- **Neu!** 1.000 professionelle, hochauflösende Fotos
- 1.000 OpenType®-Schriften, einschließlich 75 Windows Glyph List 4-Schriften (WGL4) und 10 einzeiligen Gravurschriften
- 80 professionell entworfene Vorlagen

Dokumentation

- Benutzerhandbuch
- *CorelDRAW® Handbuch — Tipps von Experten*
- Handbuch zu den digitalen Inhalten
- Schnellübersicht
- Hilfe-Dateien

Training

- DVD mit Trainingsvideos mit einer Gesamtlänge von 2 Stunden

Systemanforderungen

- Windows XP (mit Service Pack 2 oder neuer) oder Windows Vista™ (32-Bit- oder 64-Bit Editions)
- 512 MB RAM, 430 MB freier Festplattenspeicher
- Pentium® III, 800MHz-Prozessor oder AMD Athlon™ XP
- 1024 × 768 oder höhere Bildschirmauflösung
- DVD-Laufwerk
- Maus oder Tablett

4

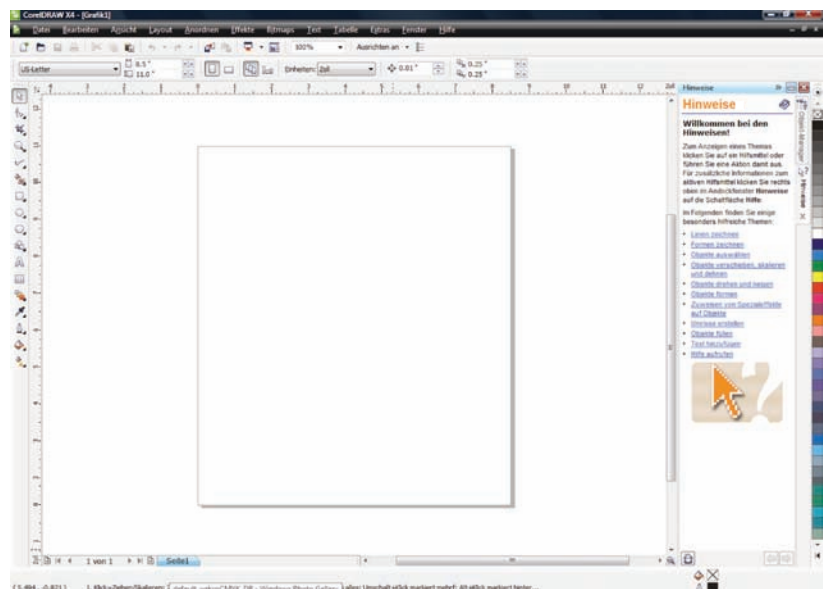
Die wichtigsten neuen und optimierten Funktionen

CorelDRAW® Graphics Suite X4 ist eine umfassende und erschwingliche Suite mit intuitiven Anwendungen für Seitenlayout, Illustration, Bildbearbeitung und Bitmap-Vektorisierung. Sie bietet neue Werkzeuge, die den kreativen Prozess fördern, die Projektverwaltung vereinfachen und den Arbeitsablauf im Grafik-Design beschleunigen. CorelDRAW Graphics Suite X4 ist eine verlässliche Wahl für alle im Design Tätigen.

Optimierte Arbeitsabläufe

Die neu gestaltete, modernisierte Benutzeroberfläche, die neuen Werkzeuge für die Teamarbeit und die vielen erweiterten Funktionen in der CorelDRAW Graphics Suite X4 ermöglichen eine Optimierung und Straffung des Arbeitsablaufes, ohne Einbußen bei der Kreativität oder Flexibilität der Anwender.

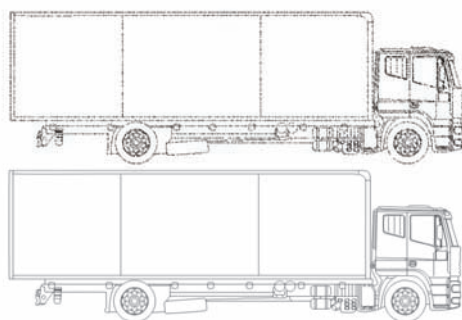
Neu! Modernisierte Benutzeroberfläche: Die Benutzeroberfläche wurde für die CorelDRAW Graphics Suite X4 neu gestaltet. Neue Symbole, Menüs und Steuerelemente geben der Anwendung eine frische, ansprechende Optik und eine intuitiv steuerbare Arbeitsumgebung.



Die neu gestaltete Benutzeroberfläche von CorelDRAW X4

Neu! CorelDRAW® ConceptShare™: Das neue Andockfenster CorelDRAW ConceptShare ist ein nützliches Online-Werkzeug für die Teamarbeit. CorelDRAW ConceptShare ermöglicht es, Designs und Ideen übers Internet sofort mit Kollegen und Kunden auszutauschen. Mühelos können mehrere Arbeitsbereiche erstellt, Designs hochgeladen und andere Anwender dazu eingeladen werden, Feedback zu geben oder eigene Ideen zu unterbreiten.

Optimiert! Corel® PowerTRACE™ X4: Mit Corel PowerTRACE X4 können Bitmaps schnell und einfach nachgezeichnet und in bearbeitbare, skalierbare Vektorbilder konvertiert werden. Die neue Mittellinienvektorisierung erzeugt präzisere Striche und eignet sich ideal für die Vektorisierung von Strichzeichnungen oder Unterschriften. Es ist auch möglich festzulegen, welche Farben im erzeugten Resultat angezeigt werden: In einer von PowerTRACE erzeugten Farbpalette können die Farben mühelos bearbeitet, zusammengeführt oder auch gelöscht werden. Anhand der verbesserten Kurven- und Eckpunkte können die Vektorisierungsergebnisse außerdem einfacher optimiert werden.



Die neue Mittellinienvektorisierung eignet sich ideal für die Vektorisierung von Strichzeichnungen und Unterschriften.

Probieren Sie es selbst

So benutzen Sie die Mittellinienvektorisierung

- 1** Klicken Sie in CorelDRAW X4 auf **Datei ▶ Importieren**.
- 2** Suchen Sie im Dialogfeld **Importieren** den Ordner, der die Bitmap mit der Strichzeichnung oder Unterschrift enthält, die Sie vektorisieren möchten. Wählen Sie die Bitmap aus, und klicken Sie auf **Importieren**.
- 3** Klicken Sie im Zeichenfenster da, wo Sie die Bitmap platzieren möchten. Wenn Sie die Bitmap mittig auf der Seite positionieren möchten, drücken Sie die **Eingabetaste**.
- 4** Klicken Sie auf **Bitmaps ▶ Mittellinienvektorisierung**, und wählen Sie dann eine der folgenden Optionen:
 - **Technische Darstellung:** Zum Vektorisieren von Schwarz-Weiß-Illustrationen mit dünnen, schwachen Linien.
 - **Strichzeichnung:** Zum Vektorisieren von Schwarz-Weiß-Skizzen mit dicken, markanten Linien.

Probieren Sie es selbst

Passen Sie das Ergebnis, falls nötig, mithilfe der Steuerelemente im Dialogfeld **PowerTRACE** weiter an.

Neu! Unterstützung des Windows®-Farbsystems: Die CorelDRAW Graphics Suite X4 unterstützt das Windows-Farbsystem, womit eine bessere Farbabstimmung zwischen Corel- und Microsoft-Anwendungen ermöglicht wird.

Neu! Adobe®-Farbverwaltungsmodul: Die CorelDRAW Graphics Suite X4 unterstützt das Adobe-Farbverwaltungsmodul (Adobe Color Management Module; CMM), das einheitliche Farbänderungen garantiert, da es die Farbprofile des International Color Consortium® (ICC) verwendet. Dadurch wird die genaue Abstimmung der Farben zwischen Corel- und Adobe-Anwendungen ermöglicht.

Optimiert! Seriendruck: Mit dem Seriendruckassistenten in CorelDRAW X4 ist es nun noch einfacher als zuvor, eine Zeichnung mit Text aus einer Datenquelle zu kombinieren. Einladungen, Etiketten, Bescheinigungen und andere Arbeiten, die dasselbe Design aufweisen, aber individuelle Textelemente benötigen, können jetzt noch schneller und einfacher erstellt werden. Seriendrucke können außerdem nun auch im CorelDRAW-Dateiformat (CDR) ausgegeben werden. CorelDRAW X4 unterstützt die folgenden Datenquellen: Text (TXT), durch Komma getrennte Werte (CSV), „Rich Text Format“ (RTF) sowie andere Dateien, die von Open Database Connectivity (ODBC) Datenquellen unterstützt werden.

Optimiert! Anpassbarer Arbeitsbereich: In der CorelDRAW Graphics Suite X4 können die Befehlsleisten, Befehle und die Anordnung der Schaltflächen angepasst werden. Außerdem sind voreingestellte Arbeitsbereiche verfügbar, die ein ähnliches Benutzererlebnis vermitteln wie Adobe® Photoshop®, Adobe® Illustrator® bzw. Microsoft® Office. Diese voreingestellten Arbeitsbereiche vereinfachen den Umstieg auf die CorelDRAW Graphics Suite X4. Angepasste Arbeitsbereiche können auch exportiert und mit anderen Nutzern geteilt werden.

Optimiert! Unterstützung für PDF-Anmerkungen: CorelDRAW X4 unterstützt nun PDF-Anmerkungen. Den Nutzern wird damit die Möglichkeit geboten, beim Import von PDF-Dateien auch Kommentare und Anmerkungen zu importieren. Auf diese Weise kann schneller und einfacher auf Rückmeldungen von Kunden und Kollegen zugegriffen werden.

Optimiert! Microsoft® Visual Basic® für Applikationen 6.4: Zur Automatisierung des Arbeitsablaufs unterstützt die CorelDRAW Graphics Suite X4 die neueste Version von Microsoft Visual Basic für Applikationen (VBA) 6.4.

Neu! Dynamische Produktaktualisierungen: Der Willkommensbildschirm in der CorelDRAW Graphics Suite X4 ist eine wertvolle Ressource, die sofortigen Zugriff auf neue Inhalte, Tipps und Tricks, die Produktregistrierungsseite und die

neuesten Produktaktualisierungen bietet. Der Nutzer kann direkt in der Anwendung wählen, ob er Produktaktualisierungen automatisch installieren lassen möchte oder ob er es vorzieht, erst einmal über neue Produktaktualisierungen informiert zu werden.

Gestaltungsmöglichkeiten

Einzigartige Dateikompatibilität, eine praktische Dateisuche und eine Fülle von neuen, bearbeitbaren Inhalten: Die CorelDRAW Graphics Suite X4 vereinfacht das Austauschen von Dateien und das Auffinden der passenden Design-Ressourcen.

Optimiert! Integration in Windows Vista™: Die CorelDRAW Graphics Suite X4 nutzt die Neuerungen des Windows-Vista-Betriebssystems. Direkt von den Dialogfeldern des Betriebssystems aus kann anhand von Autorennamen, Themen, Dateitypen, Daten, Stichwörtern oder anderen Dateieigenschaften nach Dateien gesucht werden. Um die Verwaltung der Arbeiten einfacher zu machen, können beim Speichern von Dateien Stichwörter und andere Anmerkungen hinzugefügt werden. Die Dateieigenschaften können von den Anwendungen der CorelDRAW Graphics Suite X4 aus im Windows Explorer oder in der Windows-Vista-Suche bearbeitet werden. Unter Windows XP kann die Windows Desktopsuche – oder eine andere Desktopsuchanwendung, die das iFilter-Format unterstützt – verwendet werden.

Neu! Inhalte: Die CorelDRAW Graphics Suite X4 enthält auf einer einfach zu durchsuchenden DVD eine Fülle neuer und bearbeitbarer Inhalte. Über 10.000 Cliparts bieten Inspirationen für verschiedenste Arbeiten. Diese hochwertigen Vektorgrafiken können einfach angepasst werden. Zudem sind auch 1.000 neue und hochwertige Fotos zu verschiedenen Themen enthalten.

Neu! Spezielle Schriften: Mit der Schriftensammlung in der CorelDRAW Graphics Suite X4 wird sichergestellt, dass die Ausgabe speziell auf das Zielpublikum zugeschnitten werden kann. Zu der umfassenden Auswahl neuer Schriften gehören einzeilige Gravurschriften und plattformübergreifende OpenType®-Schriften, die erweiterte Sprachunterstützung für lateinische, griechische und kyrillische Zeichensätze bieten, wenn die Ausgabe im WG4L-Format erfolgt.

Gravurschriften

Unter den Spezialschriften finden sich auch Gravurschriften.

Neu! Suche und Vorschau von Vorlagen: Das Dialogfeld **Neu aus Vorlage** in CorelDRAW X4 wurde völlig neu gestaltet. Es bietet nun mehr Informationen, sodass mühelos die passende Vorlage ausgewählt werden kann. Es werden nach Typen (beispielsweise Prospekte oder Postkarten) bzw. Branchen (Gastgewerbe, Einzelhandel, Dienstleistungen usw.) geordnete Vorschauen auf die Vorlagen angezeigt. Die Vorlagen können auch anhand von Stichwörtern durchsucht werden.

Neu! Professionell entworfene Vorlagen: Die CorelDRAW Graphics Suite X4 enthält mehr als 80 Vorlagen, die von professionellen Designern entworfen wurden und komplett anpassbar sind. Solche Vorlagen bilden einen guten Ausgangspunkt für neue Designs. Sie sind flexibel, können einfach an die jeweiligen Anforderungen angepasst werden und werden von Hinweisen der Designer begleitet. Diese Hinweise enthalten Informationen zur Wahl des Designs der Vorlage, Tipps für die Ausgabe eines auf der Vorlage basierenden Designs und Anleitungen, wie die Vorlage unter Einhaltung der Grundprinzipien des Originaldesigns angepasst werden kann.

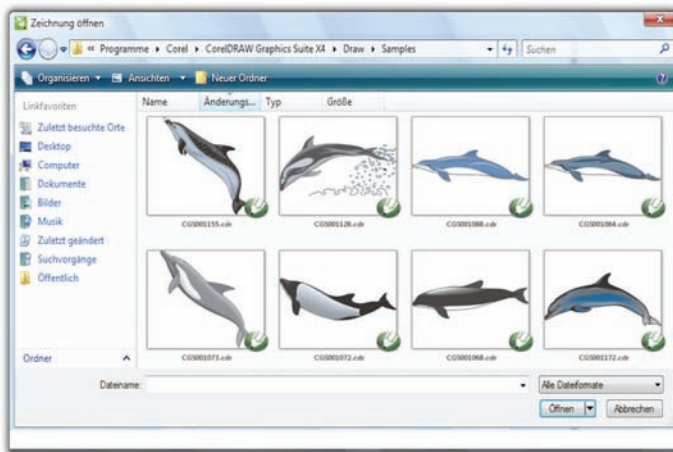


Anpassbare Vorlagen bieten einen guten Ausgangspunkt für neue Designprojekte.

Optimiert! Unterstützung der Adobe®-Produkte: Um einen nahtlosen Arbeitsablauf sicherzustellen, bietet CorelDRAW Graphics Suite X4 erweiterte Unterstützung für Adobe Photoshop CS3, Adobe Illustrator CS3, PDF 1.7, PDF/A und Adobe® Acrobat® 8. Beim Exportieren von CorelDRAW Graphics Suite X4-Dateien in das neue Adobe Illustrator CS3-Format kann das Textformat gewählt werden. Auf diese Weise ist es einfacher, Dateien zwischen den Anwendungen auszutauschen. Dateien können auch in das PDF/A-Format exportiert werden, das von der ISO (der internationalen Organisation für Normung) anerkannte Dateiformat für die langfristige Archivierung elektronischer Dokumente.

Neu! Unterstützte Dateiformate: Die neue Version unterstützt auch das Format von Microsoft® Publisher (Version 2002, 2003 und 2007). Außerdem dürfen die Anwender nahtlose Kompatibilität mit Microsoft® Word 2007, AutoCAD® DXF™ und AutoCAD® DWG™ (Versionen R2.5 bis 2007) sowie Corel® Painter™ X erwarten. Die CorelDRAW Graphics Suite X4 bestätigt hiermit ihre führende Position in puncto Dateikompatibilität und macht das Austauschen von Dateien mit Kunden und Kollegen noch einfacher.

Neu! Miniaturvorschauen: Die neuen, hochwertigen Miniaturvorschauen vereinfachen das Ordnen und Auffinden der Dateien in CorelDRAW X4 und Corel PHOTO-PAINT X4.



Dank den Miniaturvorschauen können Dateien schneller gefunden werden.

Beschleunigung bei Layout und Textbearbeitung

Der Prozess der Dokumentgestaltung wird durch das interaktive Hilfsmittel **Tabelle**, die unabhängigen Seitenebenen, die Textformatierung in Echtzeit und die integrierte Schriftenerkennungsfunktion beschleunigt.


Neu! Interaktive Tabellen: Mit dem interaktiven Hilfsmittel **Tabelle** lassen sich in CorelDRAW X4 schnell und einfach Tabellen und strukturierte Layouts für Text und Grafiken erstellen und bearbeiten. Die Tabellen und einzelnen Zellen können beliebig ausgerichtet, vergrößert, verkleinert und bearbeitet werden. Texte mit Begrenzungszeichen können in eine Tabelle konvertiert und umgekehrt können Tabellen in Text mit Begrenzungszeichen überführt werden. In die einzelnen Zellen einer Tabelle können mühelos auch Bilder eingefügt werden, die sich beliebig anpassen lassen.



Mit dem neuen Hilfsmittel **Tabelle** ist es einfach, ein strukturiertes Layout mit eingebetteten Grafikelementen zu erstellen.

Probieren Sie es selbst

Erstellen einer Tabelle

- 1 Klicken Sie in der Hilfsmittelpalette von CorelDRAW X4 auf das Hilfsmittel **Tabelle** .
- 2 Geben Sie auf der Eigenschaftsleiste die gewünschten Werte in die Felder **Zeilen- und Spaltenanzahl in der Tabelle** ein.
Der im oberen Bereich eingegebene Wert bestimmt die Anzahl der Zeilen, der im unteren Bereich eingegebene Wert die Anzahl der Spalten.
- 3 Erstellen Sie eine Tabelle, indem Sie den Mauszeiger diagonal über das Zeichenfenster ziehen.

Neu! Unabhängige Seitenebenen: In CorelDRAW X4 können die Ebenen für die einzelnen Seiten des Dokuments unabhängig gesteuert und bearbeitet werden. Dadurch treten weniger Seiten mit leeren Ebenen auf. Zudem können sowohl Haupthilfslinien für das ganze Dokument als auch unabhängige Hilfslinien für einzelne Seiten eingerichtet werden. Diese erhöhte Flexibilität ermöglicht es den Anwendern, unterschiedliche Ebenen für einzelne Seiten festzulegen, ohne durch eine Gesamtdokumentstruktur eingeengt zu werden. Mit dem neuen Befehl **Seite duplizieren** kann zudem eine ganze Seite mit allen ihren Objekten bzw. mit ihrer Ebenenstruktur kopiert werden. Ein praktischer Befehl, wenn bestehende Designs wiederverwendet werden sollen.

Probieren Sie es selbst

So arbeiten Sie mit unabhängigen Seitenebenen


- 1 Klicken Sie in CorelDRAW X4 auf **Datei ▶ Neu**.
- 2 Klicken Sie auf **Fenster ▶ Andockfenster ▶ Objekt-Manager**.
- 3 Öffnen Sie das Listefeld in der rechten oberen Ecke im Andockfenster **Objekt-Manager**, und klicken Sie auf **Neue Ebene**.
- 4 Geben Sie einen Namen für die neue Ebene ein oder klicken Sie, um den Standardnamen der neuen Ebene (Ebene 2) zu übernehmen.
Seite 1 des Dokuments weist nun zwei unabhängige Ebenen auf. Um eine Ebene zu aktivieren, klicken Sie auf den Ebenennamen.
Der Name der aktiven Ebene wird rot und in fetter Schrift angezeigt.
- 5 Um eine neue Seite zu erstellen, öffnen Sie im Andockfenster **Objekt-Manager** das Listefeld in der oberen rechten Ecke, und klicken Sie auf **Neue Seite**.
- 6 Wiederholen Sie die Schritte 3 und 4, um eine neue Ebene zu erstellen.
Die Seite 2 des Dokuments weist nun zwei unabhängige Ebenen auf.

Neu! Textformatierung in Echtzeit: Die Textformatierung in Echtzeit gibt eine Vorschau auf die Auswirkungen von Textformatierungsänderungen, bevor die Änderungen auf das Dokument angewandt werden. Diese praktische und

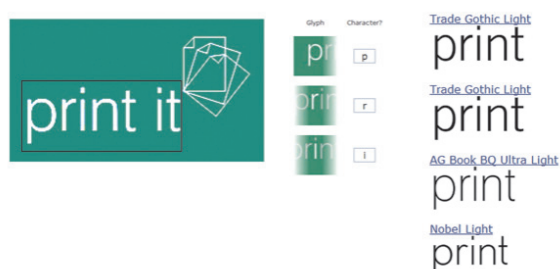
zeitsparende Formatierungshilfe verringert die Notwendigkeit, unbefriedigende Änderungen rückgängig zu machen. Die Anwender können die verschiedenen Formatierungsoptionen (Schriften, Schriftgröße, Ausrichtung usw.) durchsuchen und eine entsprechende Vorschau anzeigen.

Probieren Sie es selbst

So zeigen Sie eine Vorschau auf die Textformatierungen an

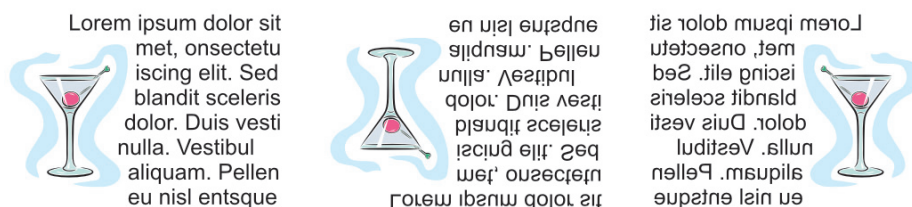
- 1 Klicken Sie in der Hilfsmittelpalette von CorelDRAW X4 auf das Hilfsmittel **Text** .
- 2 Legen Sie die Größe des Mengentextrahmens durch entsprechendes Ziehen mit der Maus im Zeichenfenster fest. Geben Sie einen Text ein.
- 3 Öffnen Sie in der Eigenschaftsleiste das Listenfeld **Schriftliste**, und scrollen Sie durch die verfügbaren Schriften.
Wenn Sie den Mauszeiger auf einer der Schriften positionieren, zeigt CorelDRAW X4 eine Vorschau an, wie die Schrift in Ihrem Dokument aussehen wird.

Neu! Schriftenerkennung: Die CorelDRAW Graphics Suite X4 kann nun integrativ mit WhatTheFont™, dem Online-Schriftenerkennungsdienst von MyFonts.com benutzt werden. Dies ermöglicht es den Anwendern schnell und zeitsparend zu bestimmen, welche Schriften die Designs und Illustrationen enthalten, die sie von ihren Kunden erhalten haben (nur auf Englisch verfügbar).



Dank der Integration mit WhatTheFont können schnell und einfach Schriften bestimmt werden.


Neu! Mengentext spiegeln: In CorelDRAW X4 kann Text horizontal, vertikal oder in beide Richtungen gespiegelt werden. Eine sehr wichtige Funktion für die Ausgabe von Inhalten für bestimmte spezialisierte Geräte.



Mengentext kann mühelos gespiegelt werden.

Probieren Sie es selbst

So spiegeln Sie Mengentext

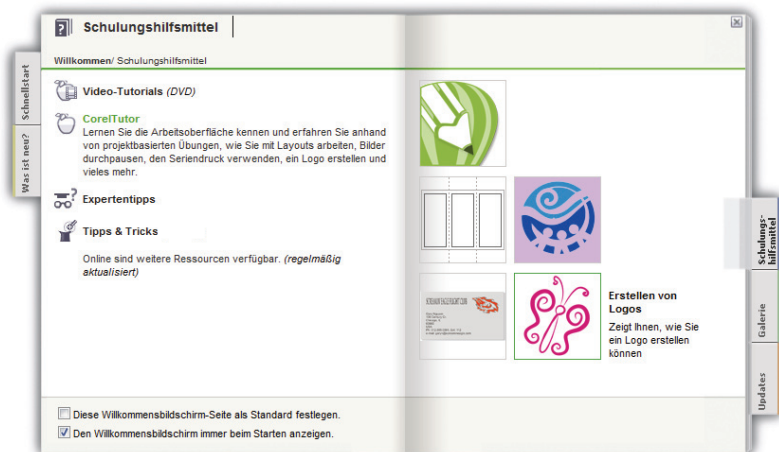
- 1 Klicken Sie in der Hilfsmittelpalette von CorelDRAW X4 auf das Hilfsmittel **Text** .
- 2 Ziehen Sie den Mauszeiger auf der Zeichenseite, um einen Mengentextrahmen anzulegen.
- 3 Geben Sie einen Text in den Rahmen ein.
- 4 Klicken Sie in der Eigenschaftsleiste auf eine oder beide der folgenden Schaltflächen:
 - **Horizontal spiegeln:** Die Textzeichen werden von links nach rechts gespiegelt.
 - **Vertikal spiegeln:** Die Textzeichen werden von oben nach unten gespiegelt.

Optimiert! Anführungszeichen: In CorelDRAW X4 können die Anführungszeichen für spezifische Sprachen angepasst werden. Die Anwender können die Anführungszeichenstile bearbeiten, und wenn in verschiedenen Sprachen geschrieben wird, kann der gewünschte Stil gewählt werden. So kann beispielsweise der Stil für Anführungszeichen, halbe Anführungszeichen oder gerade Anführungszeichen für eine bestimmte Sprache geändert werden.

Lassen Sie sich inspirieren, lernen Sie Neues

Der Willkommensbildschirm der CorelDRAW Graphics Suite X4, die von Experten verfassten Tutorials und viele andere Lernwerkzeuge bieten sowohl Neueinsteigern als auch erfahrenen Nutzern wertvolle Unterstützung. Die umfangreichen Lernhilfsmittel erleichtern nicht nur den Einstieg in die Grafiksuite, hier finden die Anwender auch Inspirationen und viele weiterführende Informationen.

Neu! Willkommensbildschirm: Der neue Willkommensbildschirm in der CorelDRAW Graphics Suite X4 erlaubt den Anwendern, über eine zentrale Stelle auf Vorlagen, Lernwerkzeuge (Tipps und Tricks, Videotutorials) und die zuletzt benutzten Dokumente zuzugreifen. Zudem weist der Willkommensbildschirm eine Galerie auf, in der von Anwendern aus aller Welt gestaltete Designs zu bewundern sind.



Über den Willkommensbildschirm aufrufbare Lernhilfsmittel

Neu! CorelDRAW® Handbuch — Tipps von Experten: In diesem Handbuch teilen erfahrene Design-Profis ihr Know-how mit den Anwendern. Anhand bestehender Designs zeigen Experten aus verschiedenen Branchen, welche Leistungsstärke in der CorelDRAW Graphics Suite X4 steckt.

Neu! Trainingsvideos: Im Lieferumfang enthalten ist eine DVD mit Trainingsvideos (Gesamtlänge der Videos: 2 Stunden). Behandelt werden die Themen: Illustration, Design, Grundkenntnisse der Bildbearbeitung, branchenspezifische Designprinzipien und Informationen zur Ausgabe für verschiedene Medien (Druck, Internet usw.).

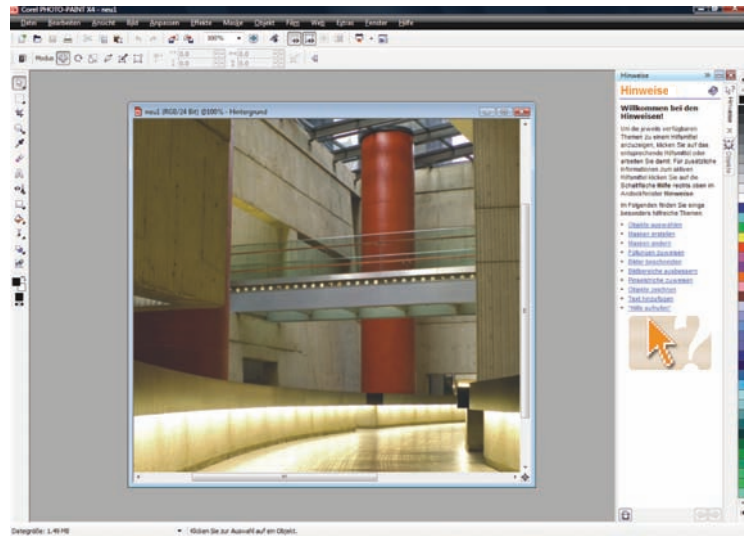
Optimiert! CorelTUTOR™: Über den CorelTUTOR™ können die Anwender auf projektbezogene Online-Tutorials zugreifen, mit denen sie die Bedienung und Benutzung der Anwendungen erlernen können.

Neu! CorelDRAW®-Community-Webseite: Direkt von der Anwendung aus kann auf die Community-Webseite CorelDRAW.com zugegriffen werden. Hier können die Anwender Informationen, Ideen und Wissen miteinander austauschen. CorelDRAW.com enthält Foren, Blogs, Galerien und weitere Ressourcen. Diese Community-Webseite stellt sowohl für professionelle Designer als auch für Grafikanwender eine wertvolle Informationsquelle dar.

Modernste Bildbearbeitungsfunktionen

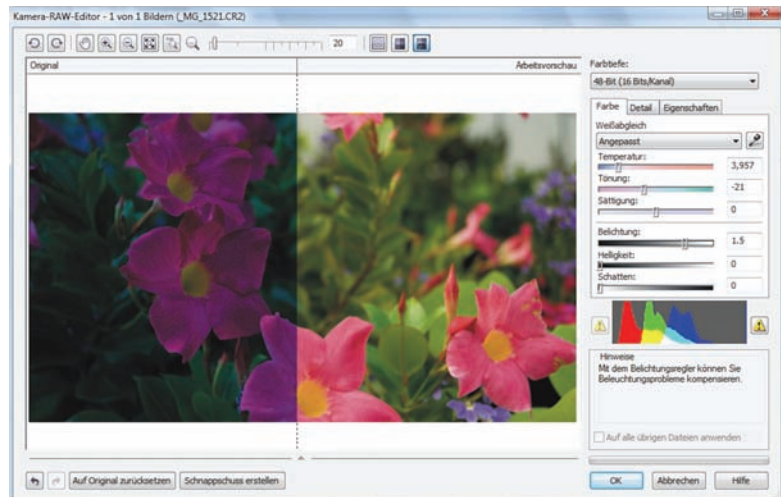
Die CorelDRAW Graphics Suite X4 gibt den Anwendern modernste Bildbearbeitungsfunktionen an die Hand, mit denen sofort die gewünschten Resultate erzielt werden können.

Neu! Benutzeroberfläche in Corel PHOTO-PAINT®: Die Benutzeroberfläche von Corel PHOTO-PAINT X4 wurde neu gestaltet, die Symbole, Menüs und Steuerelemente wurden modernisiert.



Die neu gestaltete Benutzeroberfläche in Corel PHOTO-PAINT® X4

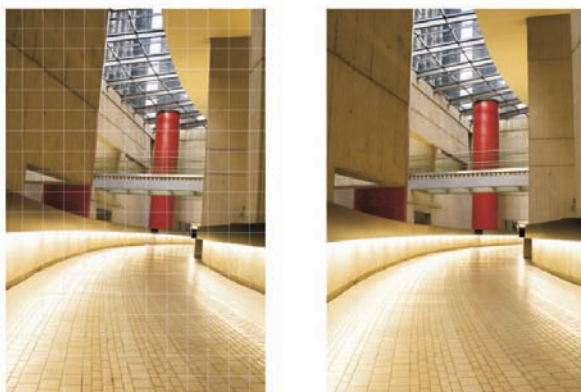
Neu! Unterstützung von RAW-Kameradateien: Die CorelDRAW Graphics Suite X4 unterstützt die RAW-Kameradateiformate von mehr als 300 verschiedenen Kameramodellen. RAW-Kameradateien können deshalb direkt von der jeweiligen Digitalkamera importiert werden. Mithilfe interaktiver Steuerelemente und Echtzeit-Vorschaufunktionen können die Dateieigenschaften und Kameraeinstellungen angezeigt, Farbe und Ton der Bilder angepasst und die Bildqualität verbessert werden.



In der CorelDRAW Graphics Suite X4 können RAW-Kameradateien bearbeitet werden.

Neu! Bilder geraderichten: Bilder, die schief eingescannt oder aufgenommen wurden, können in der CorelDRAW Graphics Suite X4 schnell und

einfach geradegerichtet werden. Die interaktiven Steuerelemente – ein Raster mit vertikalen und horizontalen Hilfslinien – und ein integriertes Histogramm, das die Ergebnisse in Echtzeit anzeigt, vereinfachen das Geraderichten schiefer Bilder. Zudem können die Anwender die Bilder auch automatisch zuschneiden lassen.



Schiefe Bilder können schnell und einfach geradegerichtet werden.

Probieren Sie es selbst

So richten Sie ein Bild gerade

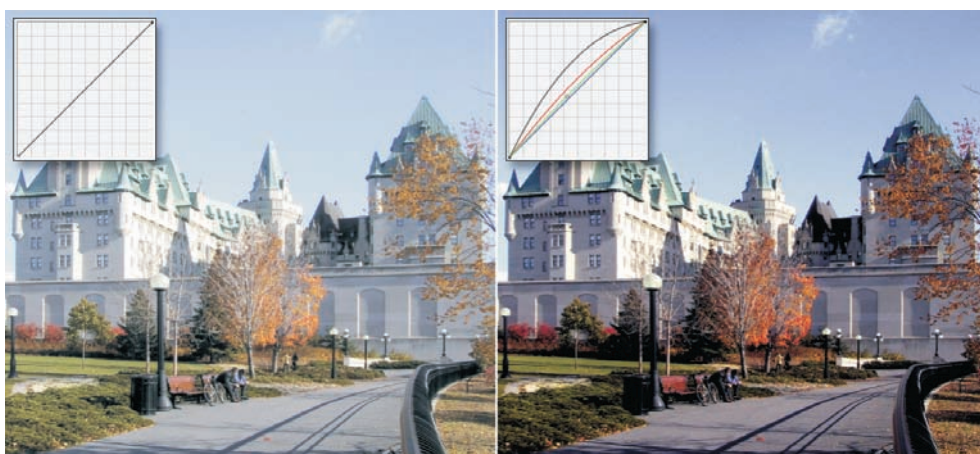
- 1 Öffnen Sie in Corel PHOTO-PAINT X4 das Bild, das Sie geraderichten möchten.
- 2 Klicken Sie auf **Anpassen ▶ Bild geraderichten**.
- 3 Verschieben Sie im Dialogfeld **Bild geraderichten** den Regler **Bild drehen** oder geben Sie im Feld daneben einen Wert zwischen plus 15 und minus 15 ein.
- 4 Um das Bild zu beschneiden und geradezurichten, aktivieren Sie das Kontrollkästchen **Bild beschneiden**.
Beim Beschneiden des Bildes werden die Proportionen des Originalbilds beibehalten. Das resultierende Bild ist daher kleiner als das Originalbild.
Wenn Sie die Breite und Höhe des Originalbilds erhalten möchten, aktivieren Sie das Kontrollkästchen **Beschneiden u. neu aufbauen in Orig.größe**. Das Bild wird neu aufgebaut.
- 5 Wenn Sie mit dem Resultat zufrieden sind, klicken Sie auf **OK**.

Optimiert! Unterstützung von Adobe® Photoshop® CS3: Corel PHOTO-PAINT X4 unterstützt Adobe Photoshop CS3. Die Anwender können Dateien nahtlos zwischen den Anwendungen austauschen.

Neu! Histogramme: Noch weitere Funktionen und Effekte geben den Anwendern in CorelDRAW Graphics Suite X4 nun Echtzeit-Feedback in Form eines Histogramms. Auf diese Weise können Bilder effizienter bearbeitet

werden. Es wird eine Vorschau auf die Änderungen angezeigt, die es den Anwendern ermöglicht, die verschiedenen Ergebnisse miteinander zu vergleichen, wenn sie den Bildton anpassen, Effekte zuweisen oder eine RAW-Kameradatei verarbeiten.

Optimiert! Anpassen der Tonkurve: Für Corel PHOTO-PAINT X4 wurde das Dialogfeld **Tonkurve** überarbeitet. Bilder können nun noch präziser angepasst werden. Ein integriertes Histogramm gibt den Anwendern sofortiges Feedback auf die vorgenommenen Anpassungen. Mit der neuen Pipette können zudem auf der Tonkurve des Bildes spezifische Farbpositionen präzise festgelegt werden. Außerdem kann man Knoten entlang der Tonkurve auswählen, hinzufügen oder löschen.



Beim Anpassen der Tonkurve eines Bildes erhalten die Anwender Echtzeit-Feedback.

Probieren Sie es selbst

So passen Sie die Tonkurve eines Bildes an

- 1 Öffnen Sie in Corel PHOTO-PAINT X4 ein Bild, dessen Ton und Farbe angepasst werden sollen.
- 2 Klicken Sie auf **Anpassen ► Tonkurve**.
- 3 Gleichen Sie im Dialogfeld **Tonkurve** mithilfe der Tonkurve des Diagramms Schatten, Mitteltöne und Schlaglichter des Bildes an. Die x-Achse des Diagramms zeigt die Tonwerte des Originalbilds, die y-Achse die angepassten Tonwerte.
- 4 Um Anpassungen rückgängig zu machen, klicken Sie auf die Schaltfläche **Zurücksetzen**.
- 5 Wenn Sie mit dem Resultat zufrieden sind, klicken Sie auf **OK**.

Übersicht über die neuen und optimierten Funktionen

Im Folgenden finden Sie eine Liste mit den neuen bzw. optimierten Funktionen in der CorelDRAW Graphics Suite X4.

Straffung des Arbeitsablaufs

- Neu! Eine **intuitivere Benutzeroberfläche** mit neu gestalteten und modernisierten Symbolen, Menüs und Steuerelementen.
- Neu! **CorelDRAW® ConceptShare™** ermöglicht die Echtzeit-Zusammenarbeit mit Kunden und Kollegen.
- Optimiert! Mit **Corel® PowerTRACE X4** kann das Vektorisieren von Bitmaps präziser gesteuert und wertvolle Zeit eingespart werden.
- Neu! Das **Windows® Farbsystem** erlaubt die präzise Abstimmung der Farben zwischen den Anwendungen von Corel und Microsoft.
- Neu! Mit dem **neuen Adobe® Farbverwaltungsmodul** lassen sich mühelos Farben zwischen Corel und Adobe Anwendungen abgleichen.
- Optimiert! Mit dem **Seriendruckassistenten** können Zeichnungen problemlos mit Text aus Datenquellen kombiniert werden.
- Dank den **anpassbaren Arbeitsbereichen** und den Voreinstellungen für Arbeitsbereiche, die denen von Adobe® Photoshop®, Adobe® Illustrator® bzw. Microsoft® Office gleichen, finden sich auch neue Anwender sofort in der CorelDRAW Graphics Suite X4 zurecht.
- Optimiert! Dank der **Unterstützung von PDF-Anmerkungen** wird die Zusammenarbeit mit Kunden und Kollegen weiter vereinfacht.
- Optimiert! Dank der **Unterstützung von Microsoft® Visual Basic® für Applikationen 6.4** können Arbeitsabläufe automatisiert werden.
- Optimiertes Schwenken und Zoomen mit dem **Mausrad**.
- Unmittelbarer Zugriff auf neueste Produktaktualisierungen, neue Inhalte und Sonderangebote direkt von der Anwendung aus.

Gestaltungsmöglichkeiten

- Erweitert! Dank der **Windows Vista™ Integration** lassen sich alle Arbeiten und Dateien mühelos verwalten und suchen.
- Neu! Eine Fülle **bearbeitbarer Inhalte** mit 10.000 Cliparts und 1.000 hochwertigen Fotos.
- **Spezialisierte Schriften** (wie beispielsweise einzeiligen Gravurschriften und plattformübergreifende OpenType®-Schriften) erlauben es, die Ausgabe auf die Zielgruppe abzustimmen.
- Mithilfe des **neu gestalteten Dialogfelds „Neu aus Vorlage“** findet sich immer die passende Vorlage. Es bietet Zugriff auf **80 von professionellen Designern entworfene Vorlagen** mitsamt Tipps zur Ausgabe und Hinweisen zur Wahl des Designs und zu den Prinzipien, die beim Anpassen der Designs befolgt werden sollten.
- Erweitert! **Kompatibilität mit Adobe®-Produkten** wie Adobe® Photoshop® CS3, Adobe® Illustrator® CS3, PDF 1.7, PDF/A und Acrobat® 8.
- Neu! **Unterstützung von Microsoft® Publisher**, AutoCAD® DXF™, AutoCAD® DWG™ und Corel® Painter™ X. Die Suite bietet nahtlose Kompatibilität mit vielen beliebten und gängigen Dateiformaten.
- Neu! **Hochwertige Miniaturvorschauen** in Corel PHOTO-PAINT® X4 beschleunigen die Suche nach Dateien.

Beschleunigung bei Layout und Textbearbeitung

- Neu! **Interaktives Hilfsmittel „Tabelle“** zur Erstellung strukturierter Layouts für Text und Grafiken.
- Neu! Größere Freiheit bei der Gestaltung der Layouts dank **unabhängiger Seitenebenen**.
- Neu! **Echtzeit-Textformatierung** zeigt Vorschau auf Formatänderungen, bevor diese zugewiesen werden.
- Neu! Schnelles Identifizieren von Schriften dank **Integration mit WhatTheFont™** (auf Englisch).
- Neu! **Spiegeln von Mengentext**: horizontal, vertikal oder in beide Richtungen.
- Anpassen der **Anführungszeichen** für verschiedene Sprachen.
- Zeitersparnis dank Anwendungen, die die korrekten **numerischen Formate** benutzen, da sie die regionalen Einstellungen des Betriebssystems erkennen.

Lassen Sie sich inspirieren, lernen Sie Neues

- Neu! Schneller Zugriff auf Vorlagen, Lernhilfsmittel, zuletzt benutzte Dokumente und inspirierende Designs über den **Willkommensbildschirm**.
- Neu! Das **CorelDRAW® Handbuch „Tipps von Experten“** gibt Einblick in die Arbeiten und Techniken erfahrener Design-Profis.
- Neu! **DVD mit Trainingsvideos** (Gesamtlänge der Videos: über 2 Stunden).

- Zugriff über den CorelTUTOR™ auf projektbezogene Anleitungen in Form von **neuen und aktualisierten Tutorials** .
- Über die Community-Webseite **CorelDRAW.com** können Nutzer Ihre Designs, Ideen und Inspirationen austauschen.

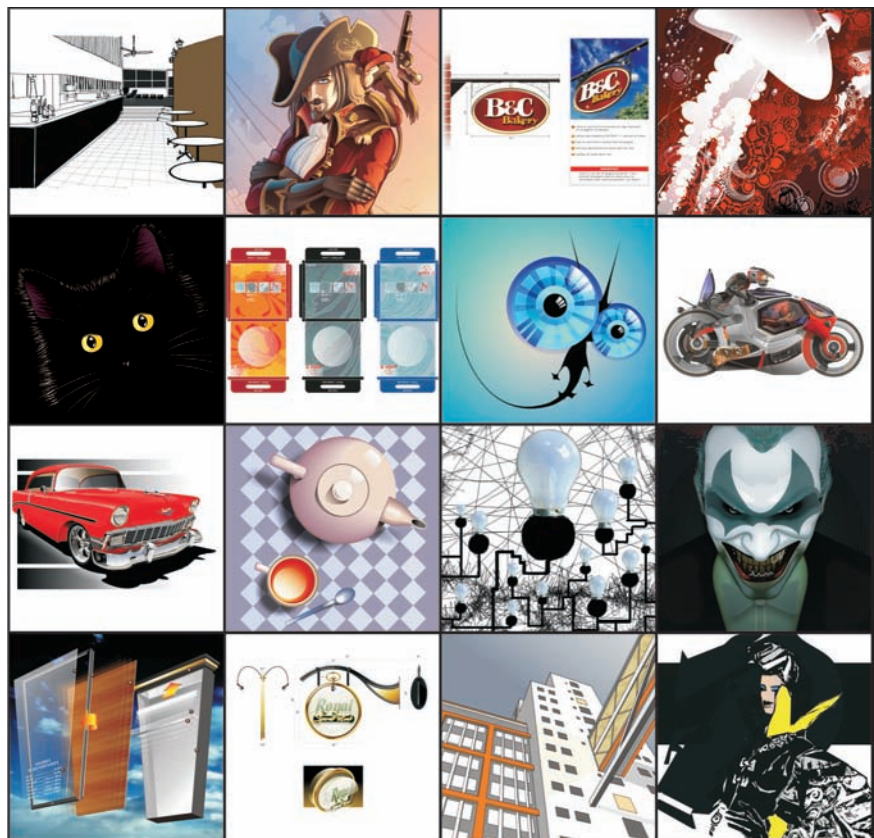
Modernste Bildbearbeitungsfunktionen

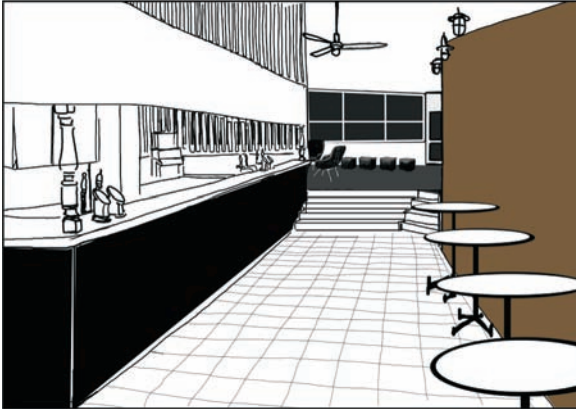
- Neu! **Unterstützung von RAW-Kameradateien** mit interaktiven Steuerelementen, die Echtzeit-Vorschau auf die Anpassungen bieten.
- Neu! Interaktive Steuerelemente, um schnell und einfach **Bilder geradezurichten**.
- **Histogramme** bieten Echtzeit-Vorschau auf Bildbearbeitungen. Noch mehr Funktionen weisen nun die praktischen Histogramme auf.
- Erweitert! Das **Dialogfeld „Tonkurve“** ermöglicht präzisere Bildanpassungen.
- Neu! Die vielen verfügbaren **Seitengrößen** kommen den Millionen internationalen Nutzern der Suite zu Gute.

6

Design-Galerie

Die CorelDRAW Graphics Suite erfreut sich als zuverlässiges und universell einsetzbares Designtool bei vielen Grafik-Design-Experten weltweit großer Beliebtheit und wird in so verschiedenen Bereichen wie Airbrush-Wandbemalung, bildliche Darstellung von Fahrzeugen, Zeitschriften-Layout und Modedesign eingesetzt. Auf den folgenden Seiten finden Sie einige großartige Beispiele für die Vorstellungskraft und Leidenschaft, die die Nutzer der CorelDRAW Graphics Suite in Ihre Arbeiten einfließen lassen.





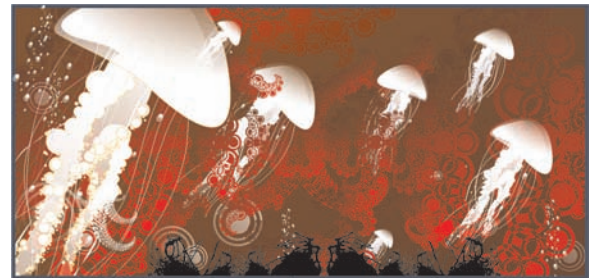
Stefan Lindblad - Schweden



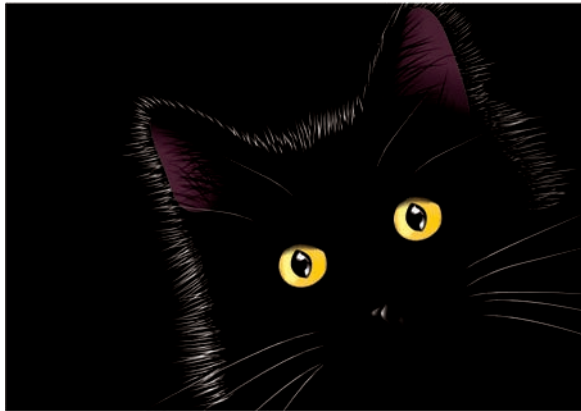
Sergey Sezonov - Russland



Stefan Tetreault - Kanada



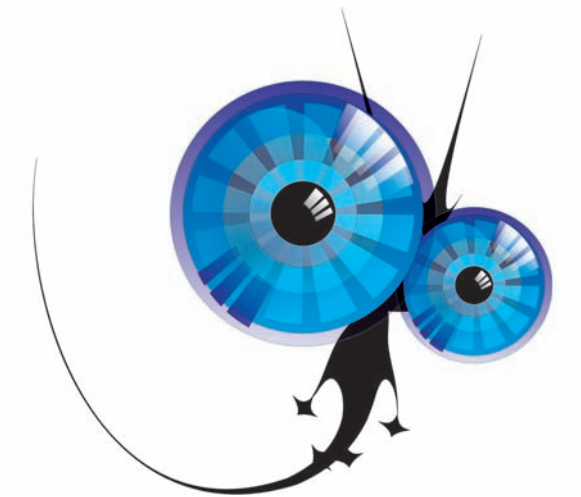
Rodolfo Biglié – Tschechische Republik



Ariel Garaza Díaz - Spanien



Michaela Maginot - Deutschland



Rodolfo Biglié – Tschechische Republik



Igor Tkac - USA



Bufte Combe - USA



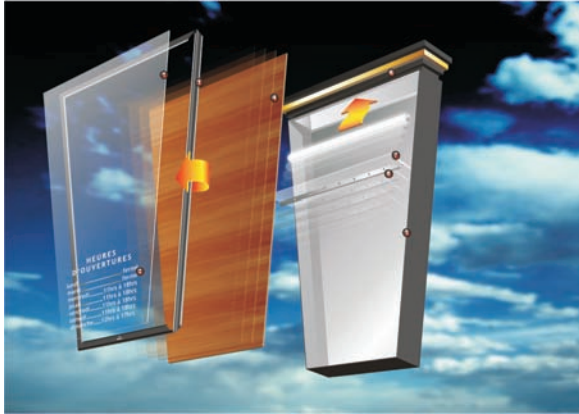
Hugo Hansen - Dänemark



Stefan Lindblad - Schweden



Stanislav Pronin - Russland



Stefan Tetreault - Kanada



Stefan Tetreault - Kanada



Stefan Lindblad - Schweden



Michaela Maginot - Deutschland

Corel Corporation

Corel ist ein führender Hersteller von Grafik-, Produktivitäts- und Digitalmedien-Software mit einem Kundenstamm von über 100 Millionen Benutzern weltweit. Zur Produktpalette des Unternehmens zählen unter anderem die weltweit beliebten und anerkannten Marken CorelDRAW® Graphics Suite, Corel® Paint Shop Pro®, Corel® Painter™, Corel DESIGNER®, Corel® WordPerfect® Office, WinZip® und iGrafx®. Corel erwarb 2006 InterVideo, den Hersteller von WinDVD®, und Ulead, einen führenden Anbieter von Video-, Bildbearbeitungs- und DVD-Authoring-Software. Die umfassenden Funktionen, der Bedienkomfort und die leichte Erlernbarkeit der Corel Software-Produkte setzen neue Maßstäbe in puncto Nutzwert. Die Branche hat Corel für seine Innovationen im Software-Bereich mit Hunderten von Auszeichnungen gewürdigt. Corel vertreibt seine Produkte in über 75 Ländern über ein etabliertes Netzwerk internationaler Händler, OEM-Partner und Online-Händler und seine eigenen internationalen Webseiten. Der Hauptsitz des Unternehmens befindet sich in Ottawa, Kanada. Das Unternehmen unterhält außerdem Niederlassungen in den USA, Großbritannien, Deutschland, China und Japan. Corels Aktien werden an der NASDAQ-Börse unter dem Symbol CREL und an der Börse von Toronto unter dem Symbol CRE gehandelt.

Copyright © 2007 Corel Corporation. Alle Rechte vorbehalten.

CorelDRAW® Graphics Suite X4 – Produktleitfaden

Geschützt durch US-Patente 5652880; 5347620; 5767860; 6195100; 6385336; 6552725; 6657739; 6731309; 6825859; 6633305; weitere Patente angemeldet.

Produktdaten, Preisangaben, Verpackung, technischer Support und Informationen („Technische Daten“) beziehen sich nur auf die im englischsprachigen Raum im Handel erhältliche Version. Die Angaben zu anderen Versionen (einschließlich anderer Sprachversionen) können hiervon abweichen.

DIE INFORMATIONEN WERDEN VON COREL OHNE MÄNGELGEWÄHR ZUR VERFÜGUNG GESTELLT, OHNE GEWÄHRLEISTUNGEN ODER BEDINGUNGEN, AUSDRÜCKLICH ODER IMPLIZIT, EINSCHLIESSLICH, JEDOCH NICHT BESCHRÄNKT AUF GEWÄHRLEISTUNGEN ÜBER DIE HANDELSÜBLICHE QUALITÄT, ZUFRIEDENSTELLENDEN QUALITÄT, MARKTFÄHIGKEIT ODER DIE EIGNUNG FÜR EINEN BESTIMMTEN ZWECK ODER FÜR ZWECKE, DIE SICH AUS GESETZ, SONSTIGEN BESTIMMUNGEN, HANDELSVERKEHR ODER HANDELSGEBRAUCH ERGEBEN. SIE TRAGEN DAS GESAMTE RISIKO FÜR DIE AUS DIESEN INFORMATIONEN ODER IHRER NUTZUNG ENTSTEHENDEN ERGEBNISSE. COREL HAFTET WEDER IHNEN NOCH EINER ANDEREN PERSON ODER ORGANISATION GEGENÜBER FÜR IRGENDWELCHE INDIREKTEN, ZUFÄLLIGEN, SPEZIELLEN ODER FOLGESCHÄDEN, EINSCHLIESSLICH ABER NICHT BESCHRÄNKT AUF EINNAHMEN- ODER GEWINNEINBUSSEN, VERLORENE ODER BESCHÄDIGTE DATEN UND ANDERE GESCHÄFTLICHE ODER WIRTSCHAFTLICHE VERLUSTE, AUCH WENN COREL AUF DIE MÖGLICHKEIT SOLCHER SCHÄDEN HINGEWIESEN WURDE ODER DIESE VORHERSEHBAR SIND. DARÜBER HINAUS HAFTET COREL NICHT FÜR ANSPRÜCHE DRITTER. DIE HÖCHSTHAFTUNGSSUMME VON COREL IHNEN GEGENÜBER ÜBERSCHREITET IN KEINEM FALL IHRE KOSTEN FÜR DEN KAUF DER MATERIALIEN. EINIGE BUNDESSTAATEN/LÄNDER GESTATTEN KEINE AUSSCHLÜSSE ODER BESCHRÄNKUNGEN DER HAFTUNG FÜR FOLGESCHÄDEN ODER ZUFÄLLIGE SCHÄDEN; DAHER GELTEN DIE OBIGEN EINSCHRÄNKUNGEN FÜR SIE MÖGLICHERWEISE NICHT.

Corel, das Corel-Logo, CorelDRAW, Corel DESIGNER, Corel PHOTO-PAINT, CorelTUTOR, iGrafx, Paint Shop Pro, Painter, PowerTRACE, WinZip, WinDVD und WordPerfect sind Marken oder eingetragene Marken der Corel Corporation bzw. ihrer Tochtergesellschaften in Kanada, den USA bzw. anderen Ländern.

Acrobat, Adobe, Illustrator und Photoshop sind in den USA bzw. anderen Ländern Marken oder eingetragene Marken von Adobe Systems Incorporated. AutoCAD, DWG und DXF sind in den USA bzw. anderen Ländern Marken oder eingetragene Marken von Autodesk Incorporated. ConceptShare ist in den USA bzw. anderen Ländern eine Marke von ConceptShare Incorporated. International Color Consortium ist eine eingetragene Marke des International Color Consortium. Microsoft, OpenType, Visual Basic, Windows und Windows Vista sind in den USA bzw. anderen Ländern Marken oder eingetragene Marken der Microsoft Corporation. MyFonts, MyFonts.com und WhatTheFont sind Marken oder eingetragene Marken von MyFonts.com Incorporated. Andere Produkt-, Schrift- und Firmennamen bzw. Logos sind unter Umständen Marken oder eingetragene Marken der entsprechenden Unternehmen.

CorelDRAW[®]

GRAPHICS SUITE X4

Internationaler Medienkontakt

Deborah Thomas
Senior International PR Manager
Corel UK Limited
+44 (0) 1628 589850
deborah.thomas@corel.com

Corel Corporation

1600 Carling Ave.
Ottawa, ON
Kanada K1Z 8R7

Corel UK Limited

Sapphire Court
Bell Street
Maidenhead
Berkshire SL6 1BU
Großbritannien

Corel GmbH

Edisonstraße 6
85716 Unterschleißheim
Deutschland

COREL[®]

www.corel.de